

中華民國111年度

新 北 市 總 預 算

新北市政府教育局主管

新北市地方教育發展基金
新北市汐止區金龍國民小學

附屬單位預算之分預算
(非營業部分)

(法定版)

新北市汐止區金龍國民小學編

新北市汐止區金龍國民小學
新北市地方教育發展基金
目 次
中 華 民 國 111 年度

一、業務計畫及預算說明.....	第	1	-	4	頁
二、預算主要表					
1、基金來源、用途及餘絀預計表.....	第	5	-	5	頁
2、基金來源、用途及餘絀預計表說明.....	第	6	-	6	頁
3、現金流量預計表.....	第	7	-	7	頁
三、預算明細表					
1、基金來源明細表.....	第	8	-	8	頁
2、基金用途明細表.....	第	9	-	12	頁
四、預算附表					
單位(或計畫)成本分析表.....	第	13	-	13	頁
五、預算參考表					
1、5年來主要業務計畫分析表.....	第	14	-	14	頁
2、員工人數彙計表.....	第	15	-	15	頁
3、用人費用彙計表-依人員別.....	第	16	-	17	頁
4、用人費用彙計表-依用途別.....	第	18	-	19	頁
5、各項費用彙計表.....	第	20	-	22	頁
六、附 錄					
1、預計平衡表.....	第	23	-	23	頁
2、資本資產明細表.....	第	24	-	24	頁

新 北 市 汐 止 區 金 龍 國 民 小 學

新 北 市 地 方 教 育 發 展 基 金

業務計畫及預算說明

中華民國 111 年度

壹、基金概況

一、設立宗旨及願景

- (一)本校依據「國民教育法」之規定辦理，以養成德、智、體、群、美五育均衡發展之健全國民為宗旨。
- (二)本校自 99 年度起依教育經費編列與管理法第 13 條規定設置「新北市地方教育發展基金」，以促進教育健全發展，提昇教育經費運用績效。

二、施政重點

- (一)培育五育兼備，多元性向發展之健全國民。
- (二)加強生活教育，引導人生正確價值方向和行為態度。
- (三)陶冶並平衡身心發展，促進並調和群己關係。
- (四)形塑優質化校園，發揮境教潛移默化功效。
- (五)發揮輔導效能，防止高關懷學生中輟，建立友善校園。

三、組織概況

本校設置校長 1 人，綜理全校校務，下設教務處、學務處、總務處、輔導室、附設幼兒園、人事室及會計室等單位，員額編制教師 94 人、教保員 6 人、職員 8 人、技工 1 人、工友 2 人、廚工 3 人，共計 115 人。

四、基金歸類及屬性

本基金係預算法第 4 條第 1 項第 2 款所定，特定收入來源，供特殊用途之特別收入基金，並編製附屬單位預算。

貳、業務計畫

單位：新臺幣千元

一、基金來源

來源別	本年度預算數	實施內容
勞務收入	852	服務收入 85 萬 2 千元。
財產收入	2	利息收入 2 千元。
政府撥入收入	127,305	公庫撥款收入 1 億 2,730 萬 5 千元。
教學收入	3,128	學雜費收入 312 萬 8 千元。
其他收入	22	雜項收入 2 萬 2 千元。

二、基金用途

業務計畫	本年度預算數	實施內容
國民教育業務計畫	131,309	本年度預算編列 1 億 3,130 萬 9 千元，計有普通班 43 班、特教班 3.5 班、附設幼兒園 8 班，合計 54.5 班，學生人數 1,385 人；另有補校 3 班，學生人數 69 人；本計畫擬新購各科教學設備，充實各科教材，以提高教學效能，革新教學方法；辦理場地開放、藝文競賽、數位教學、科學推廣、學生輔導等項目，以期透過各項活動，強健學生身心體魄，增進學生生活智慧；配合校務推動行政處室支援工作，進而增進運作效能。
建築及設備業務計畫	1,000	本年度預算編列 100 萬元，計有其他設備 100 萬元，辦理充實各項教學及辦公設備，以改善教學環境，增進教學效能。

參、預算概要

一、基金來源及用途之預計

(一)本年度基金來源 1 億 3,130 萬 9 千元，較上年度預算數 1 億 3,100 萬 3 千元，增加 30 萬 6 千元，約 0.23%，主要係市庫撥款收入增加所致。

(二)本年度基金用途 1 億 3,230 萬 9 千元，較上年度預算數 1 億 3,120 萬 3 千元，增加 110 萬 6 千元，約 0.84%，主要係用人費用增加所致。

二、基金餘絀之預計

本年度基金來源及用途相抵後，差短為 100 萬元，較上年度預算數 20 萬元，增加 80 萬元，約 400.00%，將移用以前基金餘額 100 萬元支應。

三、補辦預算事項：無。

肆、以前年度計畫實施成果概述

一、前（109）年度計畫實施成果概述：基金來源決算數 1 億 3,561 萬 5,612 元，基金用途決算數 1 億 3,517 萬 6,310 元，賸餘 43 萬 9,302 元。

二、上年度已過期間（110 年 1 月 1 日至 6 月 30 日止）計畫實施成果概述：

(一)基金來源部分：徵收及依法分配收入 1 萬 1,905 元、勞務收入 49 萬 4,391 元、財產收入 777 元、政府撥入收入 8,330 萬 1,171 元、教學收入 151 萬 9,500 元、其他收入 6 萬 1,437 元。

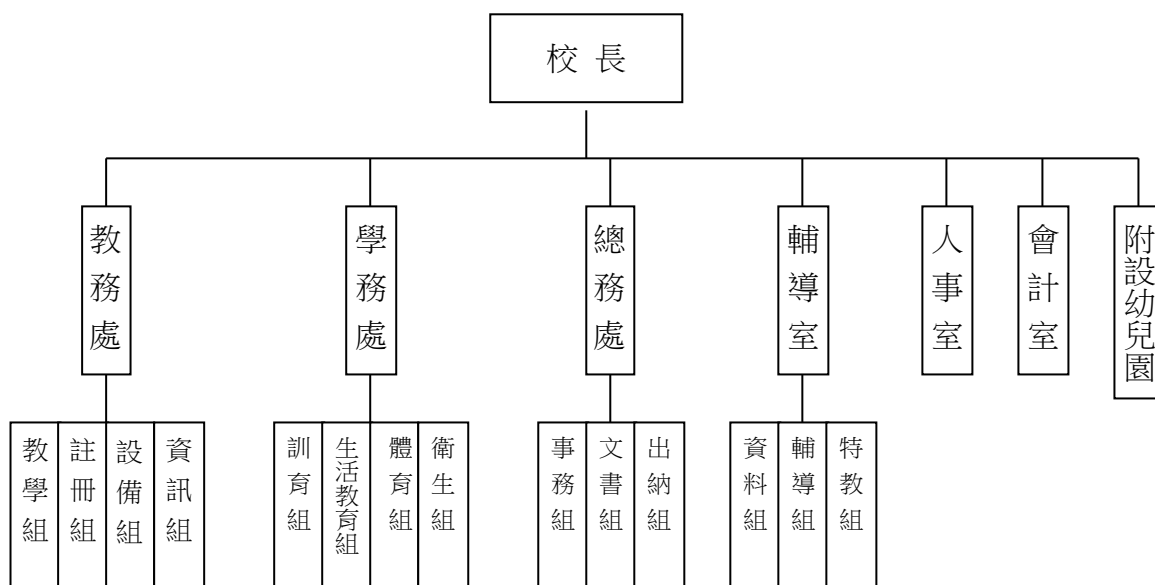
(二)基金用途部分：國民教育業務計畫 7,585 萬 3,726 元、建築及設備業務計畫 21 萬 7,805 元。

(三)總計 110 年上半年賸餘數 931 萬 7,650 元。

伍、組織系統圖

新北市汐止區金龍國民小學

組 織 系 統 圖



員額編制表																						
教育人員					公務人員													技工工友				編制員額總計
總班級數	總教師人數	校長	教保員	專任運動教練	組長	幹事	護理師或護士	營養師	主任(人)	助理員(人)	書記(人)	人事管理員	主任(會)	佐理員(會)	會計員	留用人員	合計	技工	工友	廚工	合計	
54.5	93	1	6	1	1	1	3	1	1	0	0	0	1	0	0	0	8	1	2	3	6	115

新北市汐止區金龍國民小學
 新北市地方教育發展基金
基金來源、用途及餘絀預計表
 中華民國111年度

單位：新臺幣千元

前年度決算數	項 目	本年度預算數	上年度預算數	比較增減(一)
135,616	基金來源	131,309	131,003	306
10	徵收及依法分配收入	0	0	0
10	違規罰款收入	0	0	0
850	勞務收入	852	850	2
850	服務收入	852	850	2
2	財產收入	2	2	0
2	利息收入	2	2	0
131,661	政府撥入收入	127,305	127,003	302
131,661	公庫撥款收入	127,305	127,003	302
3,029	教學收入	3,128	3,128	0
3,029	學雜費收入	3,128	3,128	0
64	其他收入	22	20	2
64	雜項收入	22	20	2
135,176	基金用途	132,309	131,203	1,106
134,686	國民教育計畫	131,309	130,503	806
134,686	國民小學教育	131,309	130,503	806
490	建築及設備計畫	1,000	700	300
0	交通及運輸設備	0	0	0
490	其他設備	1,000	700	300
439	本期賸餘（短絀－）	-1,000	-200	-800
3,330	期初基金餘額	3,569	3,330	239
0	解繳公庫	0	0	0
3,769	期末基金餘額	2,569	3,130	-561

備註：

新北市汐止區金龍國民小學
新北市地方教育發展基金
基金來源、用途及餘絀預計表說明
中華民國 111 年度

壹、基金來源：

- 一、勞務收入：本年度預算數為 85 萬 2 千元，主要為場地租借 85 萬元、考試報名費 2 千元。
- 二、財產收入：本年度預算數為 2 千元，主要為專戶利息收入 2 千元。
- 三、政府撥入收入：本年度預算數為 1 億 2,730 萬 5 千元，主要為市庫撥款收入 1 億 2,730 萬 5 千元。
- 四、教學收入：本年度預算數為 312 萬 8 千元，主要為幼兒園學費 277 萬 2 千元、幼兒園學生活動費 35 萬 6 千元。
- 五、其他收入：本年度預算數為 2 萬 2 千元，主要為資源回收 2 萬 2 千元。

貳、基金用途：

- 一、國民教育業務計畫：本年度預算數為 1 億 3,130 萬 9 千元，主要擬新購各科教學設備，充實各科教材，以提高教學效能，革新教學方法；辦理場地開放、藝文競賽、數位教學、科學推廣、學生輔導等項目，以期透過各項活動，強健學生身心體魄，增進學生生活智慧；配合校務推動行政處室支援工作，進而增進運作效能。
- 二、建築及設備業務計畫：本年度預算數為 100 萬元，包括其他設備 100 萬元，主要係辦理充實各項教學及辦公設備，以改善教學環境，增進教學效能。

新北市汐止區金龍國民小學
 新北市地方教育發展基金
現金流量預計表
 中華民國111年度

單位：新臺幣千元

項	目	預	算	數	說	明
業務活動之現金流量						
本期賸餘(短絀)				-1,000		
調整非現金項目				0		
流動負債淨增(淨減)				0		
業務活動之淨現金流入(流出)				-1,000		
其他活動之現金流量						
增加短期債務及其他負債				0		
增加其他負債				0		
增加其他資產				0		
增加其他資產				0		
其他活動之淨現金流入(流出)				0		
現金及約當現金之淨增(淨減)				-1,000		
期初現金及約當現金				25,236		
期末現金及約當現金				24,236		

註：

新北市汐止區金龍國民小學
 新北市地方教育發展基金
基金來源明細表
 中 華 民 國 111年 度

單位：新臺幣千元

科目及業務項目	單 位	預 算 數			說 明
		數量 (業務量)	利(費)率	金 額	
勞務收入				852	
服務收入	年	1	850,000	850	場地租借(收支併列)-地下停車場及校園場地出借收入
服務收入	年	1	2,000	2	考試報名費(收支併列)-教師甄選報名費
財產收入				2	
利息收入	年	1	2,000	2	專戶利息收入
政府撥入收入				127,305	
公庫撥款收入	年	1	127,305,000	127,305	市庫撥款收入
教學收入				3,128	
學雜費收入	年	1	356,000	356	學生活動費(收支併列)-幼兒園
學雜費收入	年	1	2,772,000	2,772	學費-幼兒園
其他收入				22	
雜項收入	年	1	22,000	22	資源回收(收支併列)
總 計：				131,309	

新北市汐止區金龍國民小學
 新北市地方教育發展基金
基金用途明細表
 中華民國111年度

單位：新臺幣千元

前年度 決算數	業務計畫及 用途別科目	本年度 預算數	上年度 預算數	計畫內容說明
134,686	53 國民教育計畫	131,309	130,503	
134,686	532 國民小學教育	131,309	130,503	
129,045	1 用人費用	123,763	123,565	
81,250	11 正式員額薪資	79,994	81,371	
1,395	113 職員薪金	0	0	
77,538		77,775	79,152	教職員薪資
2,317	114 工員工資	2,219	2,219	技工及工友薪資
7,711	12 聘僱及兼職人員薪資	2,121	2,120	
73	121 聘用人員薪金	0	0	
1,234		0	0	
329	122 約僱職員薪金	330	330	啟智班教師助理員約僱三等1名 薪資
2,016	124 兼職人員酬金	807	807	兼代課鐘點費
4,059		0	0	
0		602	602	補校鐘點費
0		212	212	補校兼職人員工作補助費-兼職 費
0		46	46	補校兼職人員工作補助費-行政 鐘點費
0		72	72	補校導師費
0		52	51	國小兼任輔導教師減課鐘點費
1,030	13 超時工作報酬	1,018	1,018	
0	131 加班費	978	978	不休假加班費
0		10	10	場地租借(收支併列)-辦理場地 租借加班費
0		18	18	補校工友加班費
1,030		12	12	國際文教中心及國際教育任務 學校加班費
17,244	15 獎金	17,040	17,041	
7,341	151 考績獎金	7,495	7,495	教職員工考績獎金
0	152 年終獎金	9,504	9,504	教職員工年終獎金
224		0	0	
9,679		41	42	啟智班教師助理員約僱三等年 終獎金
12,160	16 退休及卹償金	13,793	12,800	
0	161 職員退休及離職金	492	492	長期代理代課教師勞退準備金
131		0	0	
0		7,968	6,998	教職員退撫基金提撥
11,295		41	41	支(兼)領月退休人員年終慰問 金
673		20	20	啟智班教師助理員約僱三等勞 退準備金提撥
0		5,211	5,188	教職員退休金、撫慰金、獎勵 金
61	162 工員退休及離職金	61	61	工友勞退準備金提撥

新北市汐止區金龍國民小學
新北市地方教育發展基金
基金用途明細表
中華民國111年度

單位：新臺幣千元

前年度 決算數	業務計畫及 用途別科目	本年度 預算數	上年度 預算數	計畫內容說明
9,650	福利費	9,797	9,215	
18				
7,567	分擔員工保險費	7,700	7,700	教職員工公保、勞保、健保
215		0	0	
0		43	41	啟智班教師助理員約僱三等勞保、健保
50	傷病醫藥費	128	135	教職員健康檢查費
183	其他福利費	480	480	教職員休假補助費(10日內)
0				公教人員各項補助(婚喪及生育補助、子女教育補助相關費用)
1,236		1,400	813	教職員休假補助費(逾10日)
0		30	30	啟智班教師助理員休假補助費
583		16	16	
2,892	服務費用	4,170	3,763	
576	水電費	1,435	1,323	
0	工作場所電費	200	200	場地租借(收支併列)-電費
0		1,123	1,011	電費
444		12	12	補校水電費-電費
132	工作場所水費	100	100	水費
214				
92	郵電費	130	130	
22	郵費	10	10	辦公費-郵資
5	電話費	120	120	辦公費-電話費
222				
26	旅運費	40	40	
23	國內旅費	40	40	辦公費-國內旅費
26				
40	印刷裝訂與廣告費	90	90	
24	印刷及裝訂費	50	50	辦公費-各項資料印刷裝訂費
40		40	40	學生學習評量印刷相關費用
241				
0	業務宣導費	0	0	
0				
245	修理保養及保固費	1,077	791	
869	一般房屋修護費	95	95	校舍、辦公室相關建物修繕
25		250	0	校舍、辦公室相關建物修繕
0	機械及設備修護費	200	200	場地租借(收支併列)-停車場電動門及場地機械設備相關修繕
0				電腦設備及維護管理費
76		91	76	場地租借(收支併列)-雜項設備相關修護費
0	雜項設備修護費	250	230	飲水設備維護費
257				教學及辦公設備修護費
793		27	26	
0		164	164	
1,143	一般服務費	1,250	1,243	
27	外包費	60	60	校園保全服務費
60	計時與計件人員酬金	744	733	校園門禁安全維護費-僱用專人值勤2人薪資、保險、年終工作獎金及退職準備
744				
27D				
132		0	0	
0		180	200	場地租借(收支併列)-僱用專人值勤2人薪資、保險及退職準備

新北市汐止區金龍國民小學
新北市地方教育發展基金
基金用途明細表
中華民國111年度

單位：新臺幣千元

前年度 決算數	業務計畫及 用途別科目	本年度 預算數	上年度 預算數	計畫內容說明
027D	計時與計件人員酬金	34	34	校園門禁安全維護費-僱用專人值勤2人加班費
027F	體育活動費	230	214	教職員工文康活動費
206		2	2	啟智班教師助理員文康活動費
4828	專業服務費	50	48	
30287	委託檢驗(定)試驗認證費	30	30	高低壓供電電氣技工維護費
0289	試務甄選費	2	0	考試報名費(收支併列)-辦理教師甄選相關費用
1828Y	其他專業服務費	18	18	校園環境維護費用
9829	公共關係費	98	98	
98291	公共關係費	98	98	應業務需要加強公共關係之費用
1,4123	材料及用品費	1,769	1,518	
1,41232	用品消耗	1,769	1,518	
305321	辦公(事務)用品	18	18	補校辦公費
13		0	0	
0		251	215	辦公費-辦公及教學相關用品
11322	報章雜誌	10	10	辦公費-訂閱書報雜誌相關費用
0323	農業與園藝用品及環境美化費	63	63	辦公費-校園綠美化費用
22		18	17	資源回收(收支併列)-清潔環境相關用品用具費
5328	醫療用品(非醫療院所使用)	6	6	健康中心衛生保健費
032Y	其他用品消耗	6	6	推動學校健康促進政策經費
147		156	156	學生活動費(收支併列)-幼兒園教學活動費
70		250	0	教學及學生活動相關費用
582		86	86	辦理學生語文活動相關費用
0		201	201	辦理學生體育活動競賽相關費用
256		27	27	社團活動經費
0		57	69	運動會相關經費
0		78	78	辦理班級教學活動相關費用
0		205	205	教學及教具相關費用
0		168	168	國際文教中心及國際教育任務學校業務費
0		19	19	特教班常年事務費
0		82	106	補校學生教材購置費
0		19	19	特教班教材編輯費
0		25	25	體育用品費
0		24	24	衛生健康用品費
1034	租金、償債、利息及相關手續費	80	80	

新北市汐止區金龍國民小學
新北市地方教育發展基金
基金用途明細表
中華民國111年度

單位：新臺幣千元

前年度 決算數	業務計畫及 用途別科目	本年度 預算數	上年度 預算數	計畫內容說明
10345	雜項設備租金	80	80	
103451	雜項設備租金	80	80	辦公費-影印機租金
96	稅捐及規費(強制費)	10	10	
963	房屋稅	10	10	
963Y	其他房屋稅	10	10	場地租借(收支併列)-停車場房屋稅
1,2257	會費、捐助、補助、分攤、照護、救濟與交流活動費	1,517	1,567	
771	會費	8	8	
1712	學術團體會費	1	1	辦公費-學術相關會費
6713	職業團體會費	7	7	辦公費-護理師及營養師公會會費
1,14272	捐助、補助與獎助	1,404	1,418	
0726	獎助學員生給與	4	3	資源回收(收支併列)-績優班級及學生獎勵經費
0		34	44	國小低收入戶學生助學金
981		24	26	國小原住民學生獎學金
0		1,172	1,172	低收入戶、中低收入戶、身心障礙及家庭突遭變故學生午餐補助
16172Y	其他捐助、補助與獎助	13	13	幼兒園兒童節禮物
0		63	64	國小兒童節禮物
0		94	96	教師節紀念品
7674	補貼、獎勵、慰問、照護與救濟	105	141	
48743	獎勵費用	87	117	資深優良教師獎勵金
18744	慰問、照護及濟助金	18	24	退休(職)人員三節慰問金
10		0	0	
4905M	建築及設備計畫	1,000	700	
4905M4	其他設備	1,000	700	
4905	購建固定資產、無形資產及非理財目的之長期投資	1,000	700	
49051	購建固定資產	1,000	700	
0514	購置機械及設備	50	50	學生活動費(收支併列)-充實幼兒園學生活動用設備
0		250	100	充實各項教學及辦公設備
111		135	135	充實各項教學及辦公設備
0516	購置雜項設備	250	100	充實各項教學及辦公設備
0		135	135	充實各項教學及辦公設備
200		150	150	學生活動費(收支併列)-充實幼兒園學生活動用設備
179		30	30	充實學校館藏圖書
135,176	總計	132,309	131,203	

新北市汐止區金龍國民小學
 新北市地方教育發展基金
單位（或計畫）成本分析表
 中 華 民 國 111年 度

單位：新臺幣千元

計 畫 別	單位	單位成本 (元) 或 平 均 利 (費) 率	數量	預 算 數	說 明
國民教育計畫				131,309	
國民小學教育				131,309	
建築及設備計畫				1,000	
其他設備				1,000	
合 計				132,309	

新北市汐止區金龍國民小學
 新北市地方教育發展基金
 5 年來主要業務計畫分析表

中 華 民 國 111年 度

單位：新臺幣千元

年 度 及 項 目	單位	數量	單位成 本(元)或平 均利(費)率	預（決）算 數	說 明
本年度預算數				132,309	
國民教育計畫				131,309	
建築及設備計畫				1,000	
上年度預算數				131,203	
國民教育計畫				130,503	
建築及設備計畫				700	
前年度決算數				135,176	
國民教育計畫				134,686	
建築及設備計畫				490	
108年度決算數				135,560	
國民教育計畫				134,920	
建築及設備計畫				640	
107年度決算數				133,635	
國民教育計畫				133,204	
建築及設備計畫				431	

單位:人

註1：1.聘用及約僱人員係指基金按其法定組織編制，依「聘用人員聘用條例」及「行政院與所屬中央及地方各機關約僱人員僱用辦法」規定聘用或約僱之人員，非依前開規定之聘僱人員，概不列入本表。
2.其他兼任人員係指有關機關兼辦基金業務之現職人員，應說明領有兼職酬金之人數。

註2：僱用專人值勤2人。

新北市汐止區
新北市地方
用人費用
中華民國

科 目	正式員 額薪資	聘僱人 員薪資	超時工 作報酬	津 貼	獎 金			退休及
					年終獎金	考績獎金	其他	退休金
總 計	79,994	330	1,018		9,545	7,495		13,793
國民教育計畫	79,994	330	1,018		9,545	7,495		13,793
正式人員	79,994		1,018		9,504	7,495		8,521
聘僱人員		330			41			20
兼任人員								
其他人員								5,252

「計時與計件人員酬金」科目編有僱用專人值勤958千元。

金龍國民小學
教育發展基金
彙計表
111年度

單位：新臺幣千元

[illegible]

新北市汐止區
新北市地方
用人費用
中華民國

科 目	正式員 額薪資	聘僱人 員薪資	超時工 作報酬	津 貼	獎 金			退休及
					年終獎金	考績獎金	其他	退休金
總 計	79,994	330	1,018		9,545	7,495		13,793
國民教育計畫	79,994	330	1,018		9,545	7,495		13,793
職員薪金	77,775							
工員工資	2,219							
約僱職員薪金		330						
兼職人員酬金								
加班費			1,018					
考績獎金						7,495		
年終獎金					9,545			
職員退休及離職金								13,732
工員退休及離職金								61
分擔員工保險費								
傷病醫藥費								
其他福利費								

「計時與計件人員酬金」科目編有僱用專人值勤958千元。

金龍國民小學
教育發展基金
彙計表
111年度

單位：新臺幣千元

卹償金	資遣費	福 利 費				提繳費	合 計	兼任人員 用人費用	總 計
		分擔保 險費	傷病醫 藥費	提撥福 利金	其他				
		7,743	128		1,926		121,972	1,791	123,763
		7,743	128		1,926		121,972	1,791	123,763
							77,775		77,775
							2,219		2,219
							330		330
								1,791	1,791
							1,018		1,018
							7,495		7,495
							9,545		9,545
							13,732		13,732
							61		61
		7,743					7,743		7,743
			128				128		128
					1,926		1,926		1,926

新北市汐止區金龍國民小學
 新北市地方教育發展基金
各項費用彙計表
 中華民國111年度

單位：新臺幣千元

前 年 度 決 算 數	上 年 度 預 算 數	科 目	本 年 度 預 算 數				
			合 計	國民教育計畫	建築及設備計畫		
129,045	123,565	用人費用	123,763	123,763	0		
81,250	81,371	正式員額薪資	79,994	79,994	0		
78,933	79,152	職員薪金	77,775	77,775	0		
2,317	2,219	工員工資	2,219	2,219	0		
7,711	2,120	聘僱及兼職人員薪資	2,121	2,121	0		
1,307		聘用人員薪金	0	0	0		
329	330	約僱職員薪金	330	330	0		
6,074	1,790	兼職人員酬金	1,791	1,791	0		
1,030	1,018	超時工作報酬	1,018	1,018	0		
1,030	1,018	加班費	1,018	1,018	0		
17,244	17,041	獎金	17,040	17,040	0		
7,341	7,495	考績獎金	7,495	7,495	0		
9,903	9,546	年終獎金	9,545	9,545	0		
12,160	12,800	退休及卹償金	13,793	13,793	0		
12,098	12,739	職員退休及離職金	13,732	13,732	0		
61	61	工員退休及離職金	61	61	0		
9,650	9,215	福利費	9,797	9,797	0		
7,781	7,741	分擔員工保險費	7,743	7,743	0		
50	135	傷病醫藥費	128	128	0		
1,819	1,339	其他福利費	1,926	1,926	0		
2,892	3,763	服務費用	4,170	4,170	0		
576	1,323	水電費	1,435	1,435	0		
444	1,223	工作場所電費	1,335	1,335	0		
132	100	工作場所水費	100	100	0		
92	130	郵電費	130	130	0		
5	10	郵費	10	10	0		
87	120	電話費	120	120	0		
26	40	旅運費	40	40	0		
26	40	國內旅費	40	40	0		
40	90	印刷裝訂與廣告費	90	90	0		

新北市汐止區金龍國民小學
 新北市地方教育發展基金
各項費用彙計表
 中華民國111年度

單位：新臺幣千元

前 年 度 決 算 數	上 年 度 預 算 數	科 目	本 年 度 預 算 數				
			合 計	國民教育計畫	建築及設備計畫		
40	90	印刷及裝訂費	90	90	0		
		業務宣導費	0	0	0		
869	791	修理保養及保固費	1,077	1,077	0		
	95	一般房屋修護費	345	345	0		
76	276	機械及設備修護費	291	291	0		
793	420	雜項設備修護費	441	441	0		
1,143	1,243	一般服務費	1,250	1,250	0		
60	60	外包費	60	60	0		
876	967	計時與計件人員酬金	958	958	0		
206	216	體育活動費	232	232	0		
48	48	專業服務費	50	50	0		
30	30	委託檢驗(定)試驗認證費	30	30	0		
		試務甄選費	2	2	0		
18	18	其他專業服務費	18	18	0		
98	98	公共關係費	98	98	0		
98	98	公共關係費	98	98	0		
1,412	1,518	材料及用品費	1,769	1,769	0		
1,412	1,518	用品消耗	1,769	1,769	0		
318	233	辦公（事務）用品	269	269	0		
11	10	報章雜誌	10	10	0		
22	80	農業與園藝用品及環境美化費	81	81	0		
5	6	醫療用品(非醫療院所使用)	6	6	0		
1,056	1,189	其他用品消耗	1,403	1,403	0		
103	80	租金、償債、利息及相關手續費	80	80	0		
103	80	雜項設備租金	80	80	0		
103	80	雜項設備租金	80	80	0		

新北市汐止區金龍國民小學
 新北市地方教育發展基金
各項費用彙計表
 中華民國111年度

單位：新臺幣千元

前 年 度 決 算 數	上 年 度 預 算 數	科 目	本 年 度 預 算 數				
			合 計	國民教育計畫	建築及設備計畫		
490	700	購建固定資產、無形資產及非理財目的之長期投資	1,000	0	1,000		
490	700	購建固定資產	1,000	0	1,000		
111	285	購置機械及設備	435	0	435		
379	415	購置雜項設備	565	0	565		
9	10	稅捐及規費(強制費)	10	10	0		
9	10	房屋稅	10	10	0		
9	10	其他房屋稅	10	10	0		
1,225	1,567	會費、捐助、補助、分攤、照護、救濟與交流活動費	1,517	1,517	0		
7	8	會費	8	8	0		
1	1	學術團體會費	1	1	0		
6	7	職業團體會費	7	7	0		
1,142	1,418	捐助、補助與獎助	1,404	1,404	0		
981	1,245	獎助學員生給與	1,234	1,234	0		
161	173	其他捐助、補助與獎助	170	170	0		
76	141	補貼、獎勵、慰問、照護與救濟	105	105	0		
48	117	獎勵費用	87	87	0		
28	24	慰問、照護及濟助金	18	18	0		
135,176	131,203	合 計	132,309	131,309	1,000		

新北市汐止區金龍國民小學
 新北市地方教育發展基金
預計平衡表
 中華民國111年12月31日

單位：新臺幣千元

109年12月31日 實 際 數	科 目	111年12月31日 預 計 數	110年12月31日 預 計 數	比較增減
2,044,476	資 產 合 計	2,043,276	2,044,276	-1,000
2,044,476	資 產	2,043,276	2,044,276	-1,000
25,436	流動資產	24,236	25,236	-1,000
25,436	現金	24,236	25,236	-1,000
25,436	銀行存款	24,236	25,236	-1,000
2,019,040	其他資產	2,019,040	2,019,040	0
2,019,040	什項資產	2,019,040	2,019,040	0
384	暫付及待結轉帳 項	384	384	0
2,018,656	代管資產	2,018,656	2,018,656	0
2,040,707	負 債	2,040,707	2,040,707	0
19,521	流動負債	19,521	19,521	0
19,521	應付款項	19,521	19,521	0
19,311	應付代收款	19,311	19,311	0
210	應付費用	210	210	0
2,021,186	其他負債	2,021,186	2,021,186	0
2,021,186	什項負債	2,021,186	2,021,186	0
2,530	存入保證金	2,530	2,530	0
2,018,656	應付代管資產	2,018,656	2,018,656	0
0	暫收及待結轉帳 項	0	0	0
3,769	基金餘額	2,569	3,569	-1,000
3,769	基金餘額	2,569	3,569	-1,000
3,769	基金餘額	2,569	3,569	-1,000
3,769	累積餘額	2,569	3,569	-1,000
2,044,476	負債及基金餘額合計	2,043,276	2,044,276	-1,000

信託代理與保證資產
 保管品
 保證品

735 信託代理與保證負債
 451 應付保管品
 284 應付保證品

735
 451
 284

新北市汐止區金龍國民小學

新北市地方教育發展基金

資本資產明細表

中華民國111年度

單位：新臺幣千元

項 目	取得成本 (期初餘額)	以前年度 累計折舊/ 長期投資 評價	本 年 度 變 動					本年度累 計折舊/長 期投資評 價變動數	期末餘額
			增 加		減 少		主要增減 原因說明		
			金 額	類型	金 額	類型			
非理財目的之長期投資									
土地									
土地改良物	5,000	1,289						10	3,702
房屋及建築	22,146	11,025							11,121
機械及設備	13,424	9,439	435	(1)				251	4,168
交通及運輸設備	3,582	959						10	2,614
雜項設備	16,067	10,107	565	(1)				283	6,242
購建中固定資產									
租賃資產									
租賃權益改良									
電腦軟體									
權利									
其他無形資產									
遞耗資產									
其他									
合計	60,219	32,818	1,000					554	27,847

註：