

中華民國115年度

新北市總預算

新北市政府教育局主管

新北市地方教育發展基金
新北市汐止區金龍國民小學

附屬單位預算之分預算
(非營業部分)

(法定版)

新北市汐止區金龍國民小學編

新北市汐止區金龍國民小學
新北市地方教育發展基金
目 次
中 華 民 國 115 年 度

一、業務計畫及預算說明.....	第	1	-	4	頁
二、預算主要表					
1、基金來源、用途及餘絀預計表.....	第	5	-	5	頁
2、基金來源、用途及餘絀預計表說明.....	第	6	-	6	頁
3、現金流量預計表.....	第	7	-	7	頁
三、預算明細表					
1、基金來源明細表.....	第	8	-	8	頁
2、基金用途明細表.....	第	9	-	13	頁
四、預算附表					
單位(或計畫)成本分析表.....	第	14	-	14	頁
五、預算參考表					
1、5年來主要業務計畫分析表.....	第	15	-	15	頁
2、員工人數彙計表.....	第	16	-	16	頁
3、用人費用彙計表-依人員別.....	第	18	-	19	頁
4、用人費用彙計表-依用途別.....	第	20	-	21	頁
5、各項費用彙計表.....	第	22	-	25	頁
六、附 錄					
1、預計平衡表.....	第	26	-	26	頁
2、資本資產明細表.....	第	27	-	27	頁

新 北 市 汐 止 區 金 龍 國 民 小 學

新 北 市 地 方 教 育 發 展 基 金

業 務 計 畫 及 預 算 說 明

中 華 民 國 115 年 度

壹、基金概況

一、設立宗旨及願景

- (一)本校依據「國民教育法」之規定辦理，以養成德、智、體、群、美五育均衡發展之健全國民為宗旨。
- (二)本校自 99 年度起依教育經費編列與管理法第 13 條規定設置「新北市地方教育發展基金」，以促進教育健全發展，提昇教育經費運用績效。

二、施政重點

- (一)培育五育兼備，多元性向發展之健全國民。
- (二)加強生活教育，引導人生正確價值方向和行為態度。
- (三)陶冶並平衡身心發展，促進並調和群己關係。
- (四)形塑優質化校園，發揮境教潛移默化功效。
- (五)發揮輔導效能，防止高關懷學生中輟，建立友善校園。

三、組織概況

本校設置校長 1 人，綜理全校校務，下設教務處、學務處、總務處、輔導處、附設幼兒園、人事室及會計室等單位，員額編制教師 102 人、教保員 7 人、職員 8 人、技工 1 人、工友 4 人、廚工 2 人，共計 125 人。

四、基金歸類及屬性

本基金係預算法第 4 條第 1 項第 2 款所定，特定收入來源，供特殊用途之特別收入基金，並編製附屬單位預算。

貳、業務計畫

單位：新臺幣千元

一、基金來源

來源別	本年度預算數	實施內容
財產收入	16	利息收入 1 萬 6 千元。
政府撥入收入	153,000	公庫撥款收入 1 億 5,300 萬元。
規費收入	1,100	使用規費收入 110 萬元。
教學收入	3,381	學雜費收入 338 萬 1 千元。
其他收入	30	雜項收入 3 萬元。

二、基金用途

業務計畫	本年度預算數	實施內容
國民教育業務計畫	157,527	本年度預算編列 1 億 5,752 萬 7 千元，計有普通班 46 班、特教班 4 班、附設幼兒園 9 班，合計 59 班，學生人數 1,474 人；另有進修部 3 班，學生人數 56 人；本計畫擬新購各科教學設備，充實各科教材，以提高教學效能，革新教學方法；辦理場地開放、藝文競賽、數位教學、科學推廣、學生輔導等項目，以期透過各項活動，強健學生身心體魄，增進學生生活智慧；配合校務推動行政處室支援工作，進而增進運作效能。
建築及設備業務計畫	1,500	本年度預算編列 150 萬元，計有交通及運輸設備 20 萬元，辦理充實各項教學及辦公設備；其他設備 130 萬元，辦理充實各項教學及辦公設備，以改善教學環境，增進教學效能。

參、預算概要

一、基金來源及用途之預計

(一)本年度基金來源 1 億 5,752 萬 7 千元，較上年度預算數 1 億 5,661 萬 3 千元，增加 914 萬元，約 0.58%，主要係市庫撥款收入增加所致。

(二)本年度基金用途 1 億 5,902 萬 7 千元，較上年度預算數 1 億 5,811 萬 3 千元，增加 914 萬元，約 0.58%，主要係用人費用增加所致。

二、基金餘絀之預計

本年度基金來源及用途相抵後，差短為 150 萬元，與上年度預算數相同，將移用以前基金餘額 150 萬元支應。

三、補辦預算事項：無。

肆、以前年度計畫實施成果概述

一、前(113)年度計畫實施成果概述：基金來源決算數 1 億 7,010 萬 9,844 元，基金用途決算數 1 億 7,147 萬 7,745 元，短絀數 136 萬 7,901 元。

二、上年度已過期間(114 年 1 月 1 日至 6 月 30 日止)計畫實施成果概述：

(一)基金來源部分：徵收及依法分配收入 3 萬 4,000 元、財產收入 8,207 元、政府撥入收入 1 億 239 萬 5,648 元、規費收入 58 萬 526 元、教學收入 159 萬 5,800 元、其他收入 3 萬 4,948 元。

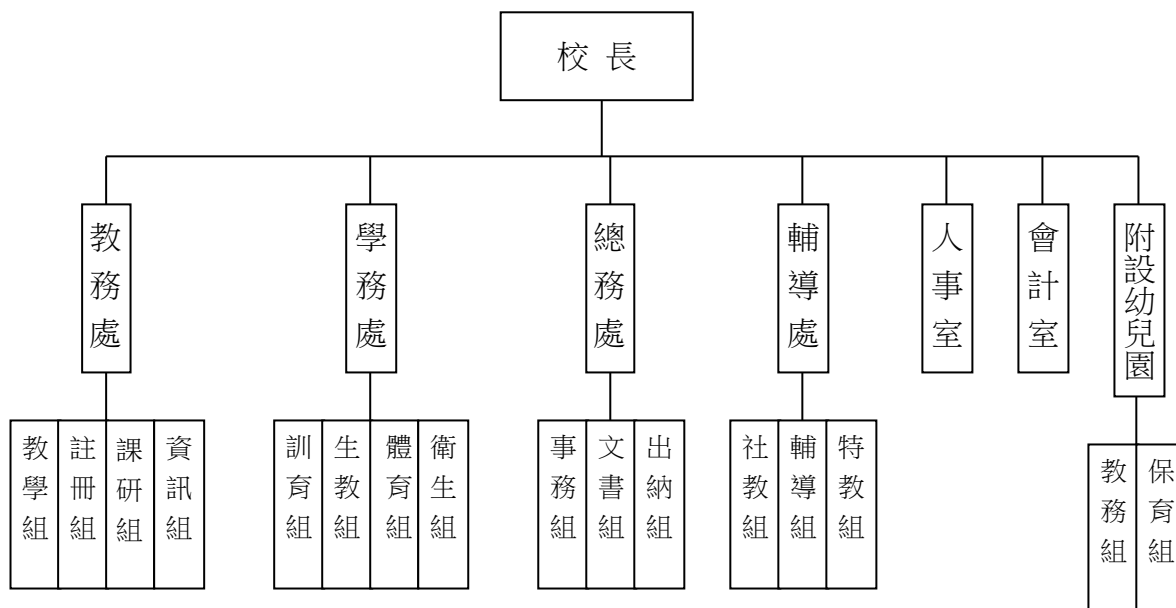
(二)基金用途部分：國民教育業務計畫 9,667 萬 2,920 元、建築及設備業務計畫 7 萬 4,715 元。

(三)總計 114 年上半年賸餘數 790 萬 1,494 元。

伍、組織系統圖

新北市汐止區金龍國民小學

組織系統圖



員額編制表																						
教育人員					公務人員												技工工友				編制員額總計	
總班級數	總教師人數	校長	教保員	專任運動教練	組長	幹事	護理師或護士	營養師	主任(人)	助理員(人)	書記(人)	人事管理員	主任(會)	佐理員(會)	會計員	留用人員	合計	技工	工友	廚工		合計
59	101	1	7	1	1	1	3	1	1	0	0	0	1	0	0	0	8	1	4	2	7	125

新北市汐止區金龍國民小學
 新北市地方教育發展基金
基金來源、用途及餘絀預計表
 中華民國115年度

單位：新臺幣千元

前年度決算數	項 目	本年度預算數	上年度預算數	比較增減(-)
170,110	基金來源	157,527	156,613	914
182	徵收及依法分配收入	0	0	0
182	徵收收入	0	0	0
182	違規罰款收入	0	0	0
1,106	勞務收入	0	0	0
1,106	服務收入	0	0	0
18	財產收入	16	8	8
18	利息收入	16	8	8
165,501	政府撥入收入	153,000	152,101	899
165,501	公庫撥款收入	153,000	152,101	899
0	規費收入	1,100	1,040	60
0	使用規費收入	1,100	1,040	60
3,239	教學收入	3,381	3,444	-63
3,239	學雜費收入	3,381	3,444	-63
64	其他收入	30	20	10
64	雜項收入	30	20	10
171,478	基金用途	159,027	158,113	914
170,202	國民教育計畫	157,527	156,613	914
170,202	國民小學教育	157,527	156,613	914
1,276	建築及設備計畫	1,500	1,500	0
628	營建及修建工程	0	0	0
25	交通及運輸設備	200	200	0
623	其他設備	1,300	1,300	0
-1,368	本期賸餘 (短絀一)	-1,500	-1,500	0
5,804	期初基金餘額	2,936	4,304	-1,368
0	解繳公庫	0	0	0
4,436	期末基金餘額	1,436	2,804	-1,368

備註：

新北市汐止區金龍國民小學
新北市地方教育發展基金
基金來源、用途及餘絀預計表說明
中華民國 115 年度

壹、基金來源：

- 一、財產收入：本年度預算數為 1 萬 6 千元，主要為專戶利息收入 1 萬 6 千元。
- 二、政府撥入收入：本年度預算數為 1 億 5,300 萬元，主要為市庫撥款收入 1 億 5,300 萬元。
- 三、規費收入：本年度預算數為 110 萬元，主要為場地租借 110 萬元。
- 四、教學收入：本年度預算數為 338 萬 1 千元，主要為幼兒園學費 299 萬 6 千元、幼兒園學生活動費 38 萬 5 千元。
- 五、其他收入：本年度預算數為 3 萬元，主要為資源回收 3 萬元。

貳、基金用途：

- 一、國民教育業務計畫：本年度預算數為 1 億 5,752 萬 7 千元，主要擬新購各科教學設備，充實各科教材，以提高教學效能，革新教學方法；辦理場地開放、藝文競賽、數位教學、科學推廣、學生輔導等項目，以期透過各項活動，強健學生身心體魄，增進學生生活智慧；配合校務推動行政處室支援工作，進而增進運作效能。
- 二、建築及設備業務計畫：本年度預算數為 150 萬元，包括交通及運輸設備 20 萬元，主要係辦理充實各項教學及辦公設備；其他設備 130 萬元，主要係辦理充實各項教學及辦公設備，以改善教學環境，增進教學效能。

新北市汐止區金龍國民小學
 新北市地方教育發展基金
現金流量預計表
 中華民國115年度

單位：新臺幣千元

項 目	預 算	數	說 明
業務活動之現金流量			
本期賸餘(短絀)		-1,500	
調整非現金項目		0	
流動資產淨減(淨增)		0	
流動負債淨增(淨減)		0	
業務活動之淨現金流入(流出)		-1,500	
其他活動之現金流量			
增加短期債務及其他負債		0	
增加其他負債		0	
增加其他資產		0	
增加其他資產		0	
其他活動之淨現金流入(流出)		0	
現金及約當現金之淨增(淨減)		-1,500	
期初現金及約當現金		21,847	
期末現金及約當現金		20,347	

註：

新北市汐止區金龍國民小學
 新北市地方教育發展基金
基金來源明細表
 中華民國 115 年度

單位：新臺幣千元

科目及業務項目	單位	預 算 數			說 明
		數量 (業務量)	利(費)率	金 額	
財產收入				16	
利息收入	年	1	16,000	16	專戶利息收入
政府撥入收入				153,000	
公庫撥款收入	年	1	153,000,000	153,000	市庫撥款收入
規費收入				1,100	
使用規費收入	年	1	180,000	180	場地租借(收支併列)-設置太陽光電發電系統獎勵金
使用規費收入	年	1	920,000	920	場地租借(收支併列)-地下停車場及校園場地出借收入
教學收入				3,381	
學雜費收入	年	1	385,000	385	學生活動費(收支併列)-幼兒園
學雜費收入	年	1	2,996,000	2,996	學費-幼兒園
其他收入				30	
雜項收入	年	1	30,000	30	資源回收(收支併列)
總 計：				157,527	

新北市汐止區金龍國民小學
 新北市地方教育發展基金
基金用途明細表
 中華民國115年度

單位：新臺幣千元

前年度 決算數	業務計畫及 用途別科目	本年度 預算數	上年度 預算數	計畫內容說明
170,202	53 國民教育計畫	157,527	156,613	
170,202	532 國民小學教育	157,527	156,613	
161,392	1 用人費用	147,838	146,967	
100,079	11 正式員額薪資	94,000	93,386	
95,370	113 職員薪金	91,900	91,286	教職員薪資
3,180		0	0	
1,529	114 工員工資	2,100	2,100	技工及工友薪資
9,601	12 聘僱及兼職人員薪資	3,075	3,060	
2,500	121 聘用人員薪金	0	0	
381	122 約僱職員薪金	417	405	特教班教師助理員約僱三等1名 薪資
2,676	124 兼職人員酬金	1,500	1,500	兼代課鐘點費
4,044		0	0	
0		48	48	進修部兼職人員工作補助費-行 政鐘點費
0		72	72	進修部導師費
0		204	204	進修部兼職人員工作補助費-兼 職費
0		495	495	進修部鐘點費
0		339	336	組織創新及人力資源整合試辦 方案兼代課鐘點費
1,438	13 加(夜)班費	1,451	1,391	
27	131 延長工時加班費	18	18	進修部工友延長工時加班費
0		10	10	場地租借(收支併列)-辦理場地 租借加班費
0		12	12	國際文教中心及國際教育任務 學校加班費
1,411	134 未休假加班費	23	22	特教班教師助理員約僱三等未 休假加班費
0		1,388	1,329	未休假加班費
21,486	15 獎金	21,052	20,051	
9,385	151 考績獎金	9,000	9,000	教職員工考績獎金
12,071	152 年終獎金	12,000	11,000	教職員工年終獎金
30		0	0	
0		52	51	特教班教師助理員約僱三等年 終獎金
16,270	16 退休及卹償金	16,066	17,621	
1,031	161 職員退休及離職金	25	25	特教班教師助理員約僱三等退 職準備金提撥
198		0	0	
15,001		40	45	支(兼)領月退休人員年終慰問 金
0		9,050	8,907	教職員退撫基金提撥
0		1,090	1,090	長期代理代課教師退職準備金
0		5,800	7,493	教職員退休金、撫慰金、獎勵 金

新北市汐止區金龍國民小學
 新北市地方教育發展基金
基金用途明細表
 中華民國115年度

單位：新臺幣千元

前年度 決算數	業務計畫及 用途別科目	本年度 預算數	上年度 預算數	計畫內容說明
41162	工員退休及離職金	61	61	工友退職準備金提撥
12,51918	福利費	12,194	11,458	
10,294181	分擔員工保險費	9,971	9,400	教職員工公保、勞保、健保
2260		0	0	
		58	56	特教班教師助理員約僱三等勞保、健保
50183	傷病醫藥費	109	106	教職員工健康檢查費
49518Y	其他福利費	16	16	特教班教師助理員休假補助費
1,454		1,330	1,170	公教人員各項補助(婚喪及生育補助、子女教育補助相關費用)
0		680	680	教職員休假補助費(10日內)
0		30	30	教職員休假補助費(逾10日)
5,9502	服務費用	6,143	6,042	
1,20621	水電費	1,612	1,612	
687212	工作場所電費	0	0	
0		300	300	場地租借(收支併列)-電費
4780		12	12	進修部水電費-電費
		1,200	1,200	電費
42214	工作場所水費	100	100	水費
9222	郵電費	119	126	
0221	郵費	6	6	辦公費-郵資
92222	電話費	113	120	辦公費-電話費
5423	旅運費	40	40	
54231	國內旅費	40	40	辦公費-國內旅費
124	印刷裝訂與廣告費	90	90	
1241	印刷及裝訂費	50	50	辦公費-各項資料印刷裝訂費
0		40	40	學生學習評量印刷相關費用
1,78625	修理保養及保固費	998	1,035	
0252	一般房屋修護費	82	87	校舍、辦公室相關建物修繕
0		250	250	校舍、辦公室相關建物修繕
139254	其他建築修護費	0	0	
46255	機械及設備修護費	0	0	
0		130	120	場地租借(收支併列)-停車場電動門及場地機械設備相關修繕
89		89	89	電腦設備及維護管理費
82256	交通及運輸設備修護費	0	0	
1,364257	雜項設備修護費	200	241	教學及辦公設備修護費
18		200	200	場地租借(收支併列)-雜項設備相關修護費
20		20	20	校園AED維護費
280		0	0	
0		27	28	飲水設備維護費
1726	保險費	0	0	
17268	責任保險費	0	0	

新北市汐止區金龍國民小學
 新北市地方教育發展基金
基金用途明細表
 中華民國115年度

單位：新臺幣千元

前年度 決算數	業務計畫及 用途別科目	本年度 預算數	上年度 預算數	計畫內容說明
2,538	一般服務費	3,099	2,954	
27	外包費	60	60	校園保全服務費
684		936	936	庶務性工作委外辦理費用
0		450	400	場地租借(收支併列)-僱用專人 值勤2人薪資、保險及退職準備 金
325	計時與計件人員酬金		856	校園門禁安全維護費-僱用專人 值勤2人薪資、保險、年終工作 獎金、退職準備金及健康檢查 費
1,151		968	34	校園門禁安全維護費-僱用專人 值勤2人加班費
2		0	0	
0		34	293	組織創新及人力資源整合試辦 方案臨時人員2人薪資、保險、 年終工作獎金及退職準備金
0		282	3	特教班教師助理員文康活動費
375	體育活動費	3	372	教職員工文康活動費
0		366	87	
157	專業服務費	87	87	
52	講課鐘點、稿費、出席 審查及查詢費	0	0	
285		0	0	
30	委託檢驗(定)試驗認證 費	30	30	高低壓供電電氣技工維護費
287				
18	其他專業服務費	18	18	校園環境維護費用
28Y		0	0	
54		0	0	
3		39	39	飲水機水質檢測費用
0		98	98	
98	公共關係費	98	98	
29	公共關係費	98	98	首長特別費(8,200元*12月)(配 合預算編列至千元)
98				
291				
1,190	材料及用品費	1,866	1,857	
3	用品消耗	1,866	1,857	
1,190				
32	辦公(事務)用品	18	18	進修部辦公費
182		0	0	
321		295	295	辦公費-辦公及教學相關用品
26		10	10	辦公費-訂閱書報雜誌相關費用
0	報章雜誌	10	63	辦公費-校園綠美化費用
3	農業與園藝用品及環境 美化費	63	16	資源回收(收支併列)-清潔環境 相關用品用具費
322		24	0	
0		0	0	
323		6	6	健康中心衛生保健費
30	食品	6	6	
1	醫療用品(非醫療院所 使用)	6	6	
326		6	6	推動學校健康促進政策經費
6	其他用品消耗	6	6	
328				
267				
32Y				

新北市汐止區金龍國民小學
 新北市地方教育發展基金
基金用途明細表
 中華民國115年度

單位：新臺幣千元

前年度 決算數	業務計畫及 用途別科目	本年度 預算數	上年度 預算數	計畫內容說明
15632Y	其他用品消耗	185	192	學生活動費(收支併列)-幼兒園教學活動費
0		250	250	教學及學生活動相關費用
520		205	205	教學及教具相關費用
0		86	86	辦理學生語文活動相關費用
0		168	168	國際文教中心及國際教育任務學校業務費
0		201	201	辦理學生體育活動競賽相關費用
0		66	63	運動會相關經費
0		25	25	體育用品費
0		29	29	社團活動經費
0		24	24	衛生健康用品費
0		94	94	辦理班級教學活動相關費用
0		22	22	特教班常年事務費
0		22	22	特教班教材編輯費
0		67	62	進修部學生教材購置費
114	租金、償債、利息及相關手續費	80	80	
1145	雜項設備租金	80	80	
11451	雜項設備租金	80	80	辦公費-影印機租金
86	稅捐及規費(強制費)	10	10	
863	房屋稅	10	10	
863Y	其他房屋稅	10	10	場地租借(收支併列)-停車場房屋稅
1,6517	會費、捐助、補助、分攤、照護、救濟與交流活動費	1,590	1,657	
471	會費	8	8	
0712	學術團體會費	1	1	辦公費-學術相關會費
4713	職業團體會費	7	7	辦公費-護理師及營養師公會會費
1,56872	捐助、補助與獎助	1,509	1,590	
5726	獎助學員生給與	6	4	資源回收(收支併列)-績優班級及學生獎勵經費
1,373		36	30	國小低收入戶學生助學金
0		33	33	國小原住民學生獎學金
0		1,234	1,322	低收入戶、中低收入戶、身心障礙及家庭突遭變故學生午餐補助
19072Y	其他捐助、補助與獎助	15	15	幼兒園兒童節禮物
0		73	73	國小兒童節禮物
0		112	113	教師節紀念品
7974	補貼、獎勵、慰問、照護與救濟	73	59	

新北市汐止區金龍國民小學
 新北市地方教育發展基金
基金用途明細表
 中華民國115年度

單位：新臺幣千元

前年度 決算數	業務計畫及 用途別科目	本年度 預算數	上年度 預算數	計畫內容說明
58743	獎勵費用	49	41	資深優良教師獎勵金
3		0	0	
18744	慰問、照護及濟助金	24	18	退休(職)人員三節慰問金
1,2765M	建築及設備計畫	1,500	1,500	
6285M2	營建及修建工程	0	0	
6285	購建固定資產、無形資 產、非理財目的之長期投 資及營舍與設施工程支出	0	0	
62851	購建固定資產	0	0	
577513	擴充改良房屋建築及設 備	0	0	
51		0	0	
255M3	交通及運輸設備	200	200	
255	購建固定資產、無形資 產、非理財目的之長期投 資及營舍與設施工程支出	200	200	
2551	購建固定資產	200	200	
25515	購置交通及運輸設備	200	200	充實各項教學及辦公設備
6235M4	其他設備	1,300	1,300	
6235	購建固定資產、無形資 產、非理財目的之長期投 資及營舍與設施工程支出	1,300	1,300	
62351	購建固定資產	1,300	1,300	
100514	購置機械及設備	50	50	學生活動費(收支併列)-充實幼 兒園學生活動用設備
0		200	200	充實各項教學及辦公設備
100		100	100	充實各項教學及辦公設備
145516	購置雜項設備	30	30	充實學校館藏圖書
200		600	600	充實各項教學及辦公設備
78		150	150	學生活動費(收支併列)-充實幼 兒園學生活動用設備
0		170	170	充實各項教學及辦公設備
171,478	總 計	159,027	158,113	

新北市汐止區金龍國民小學
 新北市地方教育發展基金
單位（或計畫）成本分析表
 中華民國 115 年度

單位：新臺幣千元

計 畫 別	單位	單位成本 (元)或 平均利 (費)率	數量	預 算 數	說 明
國民教育計畫				157,527	
國民小學教育				157,527	
建築及設備計畫				1,500	
交通及運輸設備				200	
其他設備				1,300	
合 計				159,027	

新北市汐止區金龍國民小學
 新北市地方教育發展基金
 5年來主要業務計畫分析表

中華民國 115 年度

單位：新臺幣千元

年 度 及 項 目	單位	數量	單位成 本(元)或平 均利(費)率	預 (決) 算 數	說 明
本年度預算數				159,027	
國民教育計畫				157,527	
建築及設備計畫				1,500	
上年度預算數				158,113	
國民教育計畫				156,613	
建築及設備計畫				1,500	
前年度決算數				171,478	
國民教育計畫				170,202	
建築及設備計畫				1,276	
112年度決算數				167,676	
國民教育計畫				166,740	
建築及設備計畫				936	
111年度決算數				155,874	
國民教育計畫				155,078	
建築及設備計畫				796	

本頁空白

新北市汐止區
 新北市地方
用人費用
 中華民國

科 目	正式員 額薪資	聘僱人 員薪資	加(夜) 班費	津 貼	獎 金			退休及
					年終獎金	考績獎金	其他	退休金
總 計	94,000	417	1,451		12,052	9,000		16,066
國民教育計畫	94,000	417	1,451		12,052	9,000		16,066
正式人員	94,000		1,428		12,000	9,000		10,201
聘僱人員		417	23		52			25
兼任人員								
其他人員								5,840

1、「計時與計件人員酬金」：僱用專人值勤1,452千元、組織創新臨時人員282千元。

2、考績獎金：依公務人員考績法第7、8、12條暨公立高級中等以下學校教師成績考核辦法第4條等規定，預算人數123人，預算金額為9,000千元。年終獎金：依據行政院各年度訂定之軍公教人員年終工作獎金發給注意事項，預算人數125人，預算金額為12,052千元。

金龍國民小學
教育發展基金
彙計表
115年度

單位：新臺幣千元

卹償金	資遣費	福 利 費				提繳費	合 計	兼任人員 用人費用	總 計
		分擔保 險費	傷病醫 藥費	提撥福 利金	其他				
		10,029	109		2,056		145,180	2,658	147,838
		10,029	109		2,056		145,180	2,658	147,838
		9,971	109		2,040		138,749		138,749
		58			16		591		591
								2,658	2,658
							5,840		5,840

新北市汐止區
新北市地方
用人費用
中華民國

科 目	正式員 額薪資	聘僱人 員薪資	加(夜) 班費	津 貼	獎 金			退休及
					年終獎金	考績獎金	其他	退休金
總 計	94,000	417	1,451		12,052	9,000		16,066
國民教育計畫	94,000	417	1,451		12,052	9,000		16,066
職員薪金	91,900							
工員工資	2,100							
約僱職員薪金		417						
兼職人員酬金								
延長工時加班費			40					
未休假加班費			1,411					
考績獎金						9,000		
年終獎金					12,052			
職員退休及離職金								16,005
工員退休及離職金								61
分擔員工保險費								
傷病醫藥費								
其他福利費								

1、「計時與計件人員酬金」：僱用專人值勤1,452千元、組織創新臨時人員282千元。

2、考績獎金：依公務人員考績法第7、8、12條暨公立高級中等以下學校教師成績考核辦法第4條等規定，預算人數123人，預算金額為9,000千元。年終獎金：依據行政院各年度訂定之軍公教人員年終工作獎金發給注意事項，預算人數125人，預算金額為12,052千元。

金龍國民小學
教育發展基金
彙計表
115年度

單位：新臺幣千元

卹償金	資遣費	福 利 費				提繳費	合 計	兼任人員 用人費用	總 計
		分擔保 險費	傷病醫 藥費	提撥福 利金	其他				
		10,029	109		2,056		145,180	2,658	147,838
		10,029	109		2,056		145,180	2,658	147,838
							91,900		91,900
							2,100		2,100
							417		417
								2,658	2,658
							40		40
							1,411		1,411
							9,000		9,000
							12,052		12,052
							16,005		16,005
							61		61
		10,029					10,029		10,029
			109				109		109
					2,056		2,056		2,056

新都市夕止區金龍國民小學
新都市地方教育發展基金
各項費用彙計表
中華民國115年度

單位：新臺幣千元

前年度 決算數	上年度 預算數	科目	本年度預算數			
			合計	國民教育計畫	建築及設備計畫	
161,392	146,967	用人費用	147,838	147,838	0	
100,079	93,386	正式員額薪資	94,000	94,000	0	
98,549	91,286	職員薪金	91,900	91,900	0	
1,529	2,100	工員工資	2,100	2,100	0	
9,601	3,060	聘僱及兼職人員薪資	3,075	3,075	0	
2,500		聘用人員薪金	0	0	0	
381	405	約僱職員薪金	417	417	0	
6,721	2,655	兼職人員酬金	2,658	2,658	0	
1,438	1,391	加(夜)班費	1,451	1,451	0	
27	40	延長工時加班費	40	40	0	
1,411	1,351	未休假加班費	1,411	1,411	0	
21,486	20,051	獎金	21,052	21,052	0	
9,385	9,000	考績獎金	9,000	9,000	0	
12,101	11,051	年終獎金	12,052	12,052	0	
16,270	17,621	退休及卹償金	16,066	16,066	0	
16,229	17,560	職員退休及離職金	16,005	16,005	0	
41	61	工員退休及離職金	61	61	0	
12,519	11,458	福利費	12,194	12,194	0	
10,520	9,456	分擔員工保險費	10,029	10,029	0	
50	106	傷病醫藥費	109	109	0	
1,949	1,896	其他福利費	2,056	2,056	0	
5,950	6,042	服務費用	6,143	6,143	0	
1,206	1,612	水電費	1,612	1,612	0	
1,165	1,512	工作場所電費	1,512	1,512	0	
42	100	工作場所水費	100	100	0	
92	126	郵電費	119	119	0	
	6	郵費	6	6	0	
92	120	電話費	113	113	0	
54	40	旅運費	40	40	0	
54	40	國內旅費	40	40	0	

新北市汐止區金龍國民小學
新北市地方教育發展基金
各項費用彙計表
中華民國115年度

單位：新臺幣千元

前年度 決算數	上年度 預算數	科 目	本 年 度 預 算 數				
			合 計	國民教育計 畫	建築及設備 計畫		
1	90	印刷裝訂與廣告費	90	90	0		
1	90	印刷及裝訂費	90	90	0		
1,786	1,035	修理保養及保固費	998	998	0		
	337	一般房屋修護費	332	332	0		
139		其他建築修護費	0	0	0		
135	209	機械及設備修護費	219	219	0		
82		交通及運輸設備修護費	0	0	0		
1,430	489	雜項設備修護費	447	447	0		
17		保險費	0	0	0		
17		責任保險費	0	0	0		
2,538	2,954	一般服務費	3,099	3,099	0		
684	996	外包費	996	996	0		
1,478	1,583	計時與計件人員酬金	1,734	1,734	0		
375	375	體育活動費	369	369	0		
157	87	專業服務費	87	87	0		
52		講課鐘點、稿費、出席審查及查詢費	0	0	0		
30	30	委託檢驗(定)試驗認證費	30	30	0		
76	57	其他專業服務費	57	57	0		
98	98	公共關係費	98	98	0		
98	98	公共關係費	98	98	0		
1,190	1,857	材料及用品費	1,866	1,866	0		
1,190	1,857	用品消耗	1,866	1,866	0		
208	313	辦公(事務)用品	313	313	0		
3	10	報章雜誌	10	10	0		
30	79	農業與園藝用品及環境美化費	87	87	0		
1		食品	0	0	0		

新北市汐止區金龍國民小學
新北市地方教育發展基金
各項費用彙計表
中華民國115年度

單位：新臺幣千元

前年度 決算數	上年度 預算數	科 目	本 年 度 預 算 數			
			合 計	國民教育計 畫	建築及設備 計畫	
6	6	醫療用品(非醫療院所使用)	6	6	0	
943	1,449	其他用品消耗	1,450	1,450	0	
11	80	租金、償債、利息及相關手續費	80	80	0	
11	80	雜項設備租金	80	80	0	
11	80	雜項設備租金	80	80	0	
1,276	1,500	購建固定資產、無形資產、非理財目的之長期投資及營舍與設施工程支出	1,500	0	1,500	
1,276	1,500	購建固定資產	1,500	0	1,500	
628		擴充改良房屋建築及設備	0	0	0	
200	350	購置機械及設備	350	0	350	
25	200	購置交通及運輸設備	200	0	200	
423	950	購置雜項設備	950	0	950	
8	10	稅捐及規費(強制費)	10	10	0	
8	10	房屋稅	10	10	0	
8	10	其他房屋稅	10	10	0	
1,651	1,657	會費、捐助、補助、分攤、照護、救濟與交流活動費	1,590	1,590	0	
4	8	會費	8	8	0	
	1	學術團體會費	1	1	0	
4	7	職業團體會費	7	7	0	
1,568	1,590	捐助、補助與獎助	1,509	1,509	0	
1,378	1,389	獎助學員生給與	1,309	1,309	0	
190	201	其他捐助、補助與獎助	200	200	0	
79	59	補貼、獎勵、慰問、照護與救濟	73	73	0	
61	41	獎勵費用	49	49	0	

新北市汐止區金龍國民小學
 新北市地方教育發展基金
各項費用彙計表
 中華民國115年度

單位：新臺幣千元

前年度 決算數	上年度 預算數	科目	本年度預算數			
			合計	國民教育計畫	建築及設備計畫	
18	18	慰問、照護及濟助金	24	24	0	
171,478	158,113	合計	159,027	157,527	1,500	

新北市汐止區金龍國民小學
 新北市地方教育發展基金
預計平衡表
 中華民國115年12月31日

單位：新臺幣千元

113年12月31日 實 際 數	科 目	115年12月31日 預 計 數	114年12月31日 預 計 數	比較增減
24,531	資 產 合 計	21,531	23,031	-1,500
24,531	資 產	21,531	23,031	-1,500
23,347	流動資產	20,347	21,847	-1,500
23,347	現金	20,347	21,847	-1,500
23,347	銀行存款	20,347	21,847	-1,500
0	預付款項	0	0	0
0	預付費用	0	0	0
1,185	其他資產	1,185	1,185	0
1,185	什項資產	1,185	1,185	0
1,185	暫付及待結轉帳 項	1,185	1,185	0
2,523,613	代管資產	2,523,613	2,523,613	0
-2,523,613	應付代管資產	-2,523,613	-2,523,613	0
20,095	負 債	20,095	20,095	0
18,785	流動負債	18,785	18,785	0
18,785	應付款項	18,785	18,785	0
18,785	應付代收款	18,785	18,785	0
0	應付工程款	0	0	0
1,310	其他負債	1,310	1,310	0
1,310	什項負債	1,310	1,310	0
1,310	存入保證金	1,310	1,310	0
4,436	基金餘額	1,436	2,936	-1,500
4,436	基金餘額	1,436	2,936	-1,500
4,436	基金餘額	1,436	2,936	-1,500
4,436	累積餘額	1,436	2,936	-1,500
24,531	負債及基金餘額合計	21,531	23,031	-1,500

信託代理與保證資產
 保管品
 保證品

391 信託代理與保證負債
 0 應付保管品
 391 應付保證品

391
 0
 391

新北市汐止區金龍國民小學

新北市地方教育發展基金

資本資產明細表

中華民國115年度

單位：新臺幣千元

項 目	取得成本 (期初餘額)	以前年度 累計折舊/ 長期投資 評價	本 年 度 變 動					本年度累 計折舊/長 期投資評 價變動數	期末餘額
			增 加		減 少		主要增減 原因說明		
			金 額	類 型	金 額	類 型			
非理財目的之長期投資									
土地									
土地改良物	5,000	3,259					495	1,246	
房屋及建築	22,146	19,268					2,061	817	
機械及設備	29,570	17,702	350	(1)			139	12,079	
交通及運輸設備	4,571	2,229	200	(1)			79	2,463	
雜項設備	31,955	16,687	950	(1)			376	15,841	
購建中固定資產									
租賃資產									
租賃權益改良									
電腦軟體	98				39	(11)		59	
權利									
發展中之無形資產									
其他無形資產									
遞耗資產									
其他									
合計	93,340	59,145	1,500		39		3,150	32,506	

註：

