

中華民國114年度

新 北 市 總 預 算

新北市政府教育局主管

新北市地方教育發展基金
新北市汐止區金龍國民小學

附屬單位預算之分預算
(非營業部分)

(法定版)

新北市汐止區金龍國民小學編

新北市汐止區金龍國民小學
新北市地方教育發展基金
目 次
中 華 民 國 114 年度

一、業務計畫及預算說明.....	第	1	-	4	頁
二、預算主要表					
1、基金來源、用途及餘絀預計表.....	第	5	-	5	頁
2、基金來源、用途及餘絀預計表說明.....	第	6	-	6	頁
3、現金流量預計表.....	第	7	-	7	頁
三、預算明細表					
1、基金來源明細表.....	第	8	-	8	頁
2、基金用途明細表.....	第	9	-	13	頁
四、預算附表					
單位(或計畫)成本分析表.....	第	14	-	14	頁
五、預算參考表					
1、5年來主要業務計畫分析表.....	第	15	-	15	頁
2、員工人數彙計表.....	第	16	-	16	頁
3、用人費用彙計表-依人員別.....	第	18	-	19	頁
4、用人費用彙計表-依用途別.....	第	20	-	21	頁
5、各項費用彙計表.....	第	22	-	24	頁
六、附 錄					
1、預計平衡表.....	第	25	-	25	頁
2、資本資產明細表.....	第	26	-	26	頁

新 北 市 汐 止 區 金 龍 國 民 小 學

新 北 市 地 方 教 育 發 展 基 金

業務計畫及預算說明

中華民國 114 年度

壹、基金概況

一、設立宗旨及願景

- (一)本校依據「國民教育法」之規定辦理，以養成德、智、體、群、美五育均衡發展之健全國民為宗旨。
- (二)本校自 99 年度起依教育經費編列與管理法第 13 條規定設置「新北市地方教育發展基金」，以促進教育健全發展，提昇教育經費運用績效。

二、施政重點

- (一)培育五育兼備，多元性向發展之健全國民。
- (二)加強生活教育，引導人生正確價值方向和行為態度。
- (三)陶冶並平衡身心發展，促進並調和群己關係。
- (四)形塑優質化校園，發揮境教潛移默化功效。
- (五)發揮輔導效能，防止高關懷學生中輟，建立友善校園。

三、組織概況

本校設置校長 1 人，綜理全校校務，下設教務處、學務處、總務處、輔導室、附設幼兒園、人事室及會計室等單位，員額編制教師 104 人、教保員 7 人、職員 8 人、技工 1 人、工友 4 人、廚工 2 人，共計 127 人。

四、基金歸類及屬性

本基金係預算法第 4 條第 1 項第 2 款所定，特定收入來源，供特殊用途之特別收入基金，並編製附屬單位預算。

貳、業務計畫

單位：新臺幣千元

一、基金來源

來源別	本年度預算數	實施內容
財產收入	8	利息收入 8 千元。
政府撥入收入	152,101	公庫撥款收入 1 億 5,210 萬 1 千元。
規費收入	1,040	使用規費收入 104 萬元。
教學收入	3,444	學雜費收入 344 萬 4 千元。
其他收入	20	雜項收入 2 萬元。

二、基金用途

業務計畫	本年度預算數	實施內容
國民教育業務計畫	156,613	本年度預算編列 1 億 5,661 萬 3 千元，計有普通班 47 班、特教班 4 班、附設幼兒園 9 班，合計 60 班，學生人數 1,510 人；另有補校 3 班，學生人數 52 人；本計畫擬新購各科教學設備，充實各科教材，以提高教學效能，革新教學方法；辦理場地開放、藝文競賽、數位教學、科學推廣、學生輔導等項目，以期透過各項活動，強健學生身心體魄，增進學生生活智慧；配合校務推動行政處室支援工作，進而增進運作效能。
建築及設備業務計畫	1,500	本年度預算編列 150 萬元，計有交通及運輸設備 20 萬元，辦理充實各項教學及辦公設備；其他設備 130 萬元，辦理充實各項教學及辦公設備，以改善教學環境，增進教學效能。

參、預算概要

一、基金來源及用途之預計

(一)本年度基金來源 1 億 5,661 萬 3 千元，較上年度預算數 1 億 5,149 萬 3 千元，增加 512 萬元，約 3.38%，主要係市庫撥款收入增加所致。

(二)本年度基金用途 1 億 5,811 萬 3 千元，較上年度預算數 1 億 5,299 萬 3 千元，增加 512 萬元，約 3.35%，主要係用人費用增加所致。

二、基金餘絀之預計

本年度基金來源及用途相抵後，差短為 150 萬元，與上年度預算數相同，將移用以前基金餘額 150 萬元支應。

三、補辦預算事項：無。

肆、以前年度計畫實施成果概述

一、前（112）年度計畫實施成果概述：基金來源決算數 1 億 6,820 萬 8,415 元，基金用途決算數 1 億 6,767 萬 5,828 元，賸餘數 53 萬 2,587 元。

二、上年度已過期間（113 年 1 月 1 日至 6 月 30 日止）計畫實施成果概述：

(一)基金來源部分：徵收及依法分配收入 1 萬 3,000 元、勞務收入 55 萬 7,531 元、財產收入 9,493 元、政府撥入收入 9,672 萬 2,213 元、教學收入 162 萬 7,400 元、其他收入 4 萬 8,269 元。

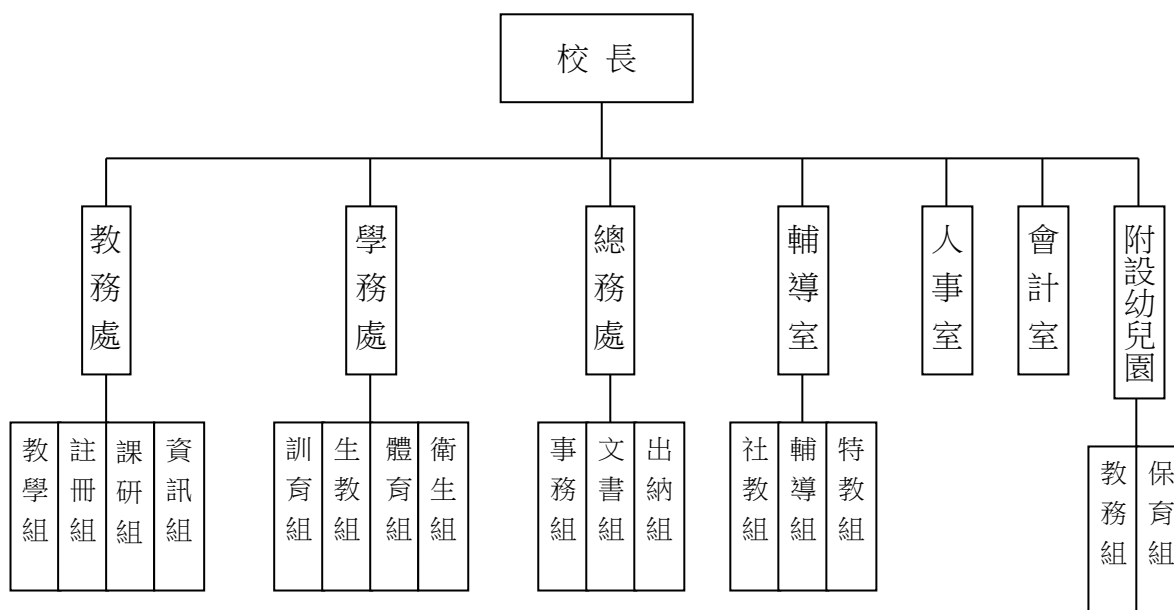
(二)基金用途部分：國民教育業務計畫 9,340 萬 1,358 元、建築及設備業務計畫 39 萬 7,795 元。

(三)總計 113 年上半年賸餘數 517 萬 8,753 元。

伍、組織系統圖

新北市汐止區金龍國民小學

組 織 系 統 圖



員額編制表																						
教育人員					公務人員													技工工友				編制員額總計
總班級數	總教師人數	校長	教保員	專任運動教練	組長	幹事	護理師或護士	營養師	主任(人)	助理員(人)	書記(人)	人事管理員	主任(會)	佐理員(會)	會計員	留用人員	合計	技工	工友	廚工	合計	
60	103	1	7	1	1	1	3	1	1	0	0	0	1	0	0	0	8	1	4	2	7	127

新北市汐止區金龍國民小學
 新北市地方教育發展基金
基金來源、用途及餘絀預計表
 中華民國114年度

單位：新臺幣千元

前年度決算數	項 目	本年度預算數	上年度預算數	比較增減(一)
168,208	基金來源	156,613	151,493	5,120
62	徵收及依法分配收入	0	0	0
62	違規罰款收入	0	0	0
1,051	勞務收入	0	1,052	-1,052
1,051	服務收入	0	1,052	-1,052
9	財產收入	8	2	6
9	利息收入	8	2	6
163,392	政府撥入收入	152,101	146,891	5,210
163,392	公庫撥款收入	152,101	146,891	5,210
0	規費收入	1,040	0	1,040
0	使用規費收入	1,040	0	1,040
3,342	教學收入	3,444	3,523	-79
3,342	學雜費收入	3,444	3,523	-79
352	其他收入	20	25	-5
352	雜項收入	20	25	-5
167,676	基金用途	158,113	152,993	5,120
166,740	國民教育計畫	156,613	151,493	5,120
166,740	國民小學教育	156,613	151,493	5,120
936	建築及設備計畫	1,500	1,500	0
90	交通及運輸設備	200	200	0
846	其他設備	1,300	1,300	0
533	本期賸餘（短絀－）	-1,500	-1,500	0
5,272	期初基金餘額	4,304	4,272	33
0	解繳公庫	0	0	0
5,804	期末基金餘額	2,804	2,772	33

備註：

新北市汐止區金龍國民小學
新北市地方教育發展基金
基金來源、用途及餘絀預計表說明
中華民國 114 年度

壹、基金來源：

- 一、財產收入：本年度預算數為 8 千元，主要為專戶利息收入 8 千元。
- 二、政府撥入收入：本年度預算數為 1 億 5,210 萬 1 千元，主要為市庫撥款收入 1 億 5,210 萬 1 千元。
- 三、規費收入：本年度預算數為 104 萬元，主要為場地租借 104 萬元。
- 四、教學收入：本年度預算數為 344 萬 4 千元，主要為幼兒園學費 305 萬 2 千元、幼兒園學生活動費 39 萬 2 千元。
- 五、其他收入：本年度預算數為 2 萬元，主要為資源回收 2 萬元。

貳、基金用途：

- 一、國民教育業務計畫：本年度預算數為 1 億 5,661 萬 3 千元，主要擬新購各科教學設備，充實各科教材，以提高教學效能，革新教學方法；辦理場地開放、藝文競賽、數位教學、科學推廣、學生輔導等項目，以期透過各項活動，強健學生身心體魄，增進學生生活智慧；配合校務推動行政處室支援工作，進而增進運作效能。
- 二、建築及設備業務計畫：本年度預算數為 150 萬元，包括交通及運輸設備 20 萬元，主要係辦理充實各項教學及辦公設備；其他設備 130 萬元，主要係辦理充實各項教學及辦公設備，以改善教學環境，增進教學效能。

新北市汐止區金龍國民小學
 新北市地方教育發展基金
現金流量預計表
 中華民國114年度

單位：新臺幣千元

項	目	預	算	數	說	明
業務活動之現金流量						
本期賸餘(短絀)				-1,500		
調整非現金項目				0		
流動資產淨減(淨增)				0		
流動負債淨增(淨減)				0		
業務活動之淨現金流入(流出)				-1,500		
其他活動之現金流量						
增加短期債務及其他負債				0		
增加其他負債				0		
增加其他資產				0		
增加其他資產				0		
其他活動之淨現金流入(流出)				0		
現金及約當現金之淨增(淨減)				-1,500		
期初現金及約當現金				35,790		
期末現金及約當現金				34,290		

註：

新北市汐止區金龍國民小學
 新北市地方教育發展基金
基金來源明細表
 中 華 民 國 114年 度

單位：新臺幣千元

科目及業務項目	單 位	預 算 數			說 明
		數量 (業務量)	利(費)率	金 額	
財產收入				8	
利息收入	年	1	8,000	8	專戶利息收入
政府撥入收入				152,101	
公庫撥款收入	年	1	152,101,000	152,101	市庫撥款收入
規費收入				1,040	
使用規費收入	年	1	700,000	700	場地租借(收支併列)-地下停車場及校園場地出借收入
使用規費收入	年	1	340,000	340	場地租借(收支併列)-設置太陽能光電發電系統獎勵金
教學收入				3,444	
學雜費收入	年	1	3,052,000	3,052	學費-幼兒園
學雜費收入	年	1	392,000	392	學生活動費(收支併列)-幼兒園
其他收入				20	
雜項收入	年	1	20,000	20	資源回收(收支併列)
總 計：				156,613	

新北市汐止區金龍國民小學
 新北市地方教育發展基金
基金用途明細表
 中華民國114年度

單位：新臺幣千元

前年度 決算數	業務計畫及 用途別科目	本年度 預算數	上年度 預算數	計畫內容說明
166,740	53 國民教育計畫	156,613	151,493	
166,740	532 國民小學教育	156,613	151,493	
159,394	1 用人費用	146,967	141,478	
98,590	11 正式員額薪資	93,386	91,470	
92,619	113 職員薪金	91,286	89,370	教職員薪資
4,166		0	0	
1,805	114 工員工資	2,100	2,100	技工及工友薪資
9,106	12 聘僱及兼職人員薪資	3,060	2,687	
11	121 聘用人員薪金	0	0	
2,024		0	0	
342	122 約僱職員薪金	405	342	啟智班教師助理員約僱三等1名薪資
2,953	124 兼職人員酬金	1,500	1,500	兼代課鐘點費
3,776		0	0	
0		495	470	補校鐘點費
0		48	48	補校兼職人員工作補助費-行政鐘點費
0		204	201	補校兼職人員工作補助費-兼職費
0		72	72	補校導師費
0		336	0	組織創新及人力資源整合試辦方案兼代課鐘點費
0		0	54	
1,381	13 加(夜)班費	1,391	1,475	
18	131 延長工時加班費	18	18	補校工友延長工時加班費
0		10	10	場地租借(收支併列)-辦理場地租借加班費
12		12	12	國際文教中心及國際教育任務學校加班費
1,351	134 未休假加班費	1,329	1,435	未休假加班費
0		22	0	啟智班教師助理員約僱三等未休假加班費
20,714	15 獎金	20,051	20,043	
8,889	151 考績獎金	9,000	9,000	教職員工考績獎金
11,711	152 年終獎金	11,000	11,000	教職員工年終獎金
114		0	0	
0		51	43	啟智班教師助理員約僱三等年終獎金
17,410	16 退休及卹償金	17,621	14,354	
1,202	161 職員退休及離職金	25	21	啟智班教師助理員約僱三等退職準備金提撥
209		0	0	
14,530		8,907	8,355	教職員退撫基金提撥
0		45	45	支(兼)領月退休人員年終慰問金
0		1,090	1,090	長期代理代課教師退職準備金

新北市汐止區金龍國民小學
新北市地方教育發展基金
基金用途明細表
中華民國114年度

單位：新臺幣千元

前年度 決算數	業務計畫及 用途別科目	本年度 預算數	上年度 預算數	計畫內容說明
0161	職員退休及離職金	7,493	4,782	教職員退休金、撫慰金、獎勵金
40162	工員退休及離職金	61	61	工友退職準備金提撥
1,429163	卹償金	0	0	
12,19418	福利費	11,458	11,449	
384181	分擔員工保險費	0	0	
9,928		9,400	9,400	教職員工公保、勞保、健保
0		56	47	啟智班教師助理員約僱三等勞保、健保
70183	傷病醫藥費	106	106	教職員健康檢查費
61018Y	其他福利費	16	16	啟智班教師助理員休假補助費
1,203		1,170	1,170	公教人員各項補助(婚喪及生育補助、子女教育補助相關費用)
0		680	680	教職員休假補助費(10日內)
0		30	30	教職員休假補助費(逾10日)
4,5532	服務費用	6,042	6,377	
79421	水電費	1,612	2,299	
0212	工作場所電費	0	687	
0		300	300	場地租借(收支併列)-電費
0		1,200	1,200	電費
692		12	12	補校水電費-電費
102214	工作場所水費	100	100	水費
8922	郵電費	126	130	
0221	郵費	6	10	辦公費-郵資
81222	電話費	120	120	辦公費-電話費
9		0	0	
7823	旅運費	40	40	
78231	國內旅費	40	40	辦公費-國內旅費
024	印刷裝訂與廣告費	90	90	
0241	印刷及裝訂費	50	50	辦公費-各項資料印刷裝訂費
0		40	40	學生學習評量印刷相關費用
1,57525	修理保養及保固費	1,035	1,123	
0252	一般房屋修護費	87	95	校舍、辦公室相關建物修繕
0		250	250	校舍、辦公室相關建物修繕
0255	機械及設備修護費	120	200	場地租借(收支併列)-停車場電動門及場地機械設備相關修繕
81		89	89	電腦設備及維護管理費
0257	雜項設備修護費	20	20	校園AED維護費
357		200	200	場地租借(收支併列)-雜項設備相關修護費
1,137		241	241	教學及辦公設備修護費
0		28	28	飲水設備維護費
1726	保險費	0	0	
17268	責任保險費	0	0	

新北市汐止區金龍國民小學
新北市地方教育發展基金
基金用途明細表
中華民國114年度

單位：新臺幣千元

前年度 決算數	業務計畫及 用途別科目	本年度 預算數	上年度 預算數	計畫內容說明
1,818	27 一般服務費	2,954	2,549	
60	279 外包費	60	60	校園保全服務費
0		936	624	庶務性工作委外辦理費用
1,139	27D 計時與計件人員酬金	856	822	校園門禁安全維護費-僱用專人 值勤2人薪資、保險、年終工作 獎金及退職準備金
348		400	332	場地租借(收支併列)-僱用專人 值勤2人薪資、保險及退職準備 金
22		0	0	
0		34	34	校園門禁安全維護費-僱用專人 值勤2人加班費
0		293	296	組織創新及人力資源整合試辦 方案臨時人員1人薪資、保險、 年終工作獎金及退職準備金
248	27F 體育活動費	372	378	教職員工文康活動費
0		3	3	啟智班教師助理員文康活動費
84	28 專業服務費	87	48	
23	285 講課鐘點、稿費、出席 審查及查詢費	0	0	
30	287 委託檢驗(定)試驗認證 費	30	30	高低壓供電電氣技工維護費
0	28Y 其他專業服務費	18	18	校園環境維護費用
0		39	0	飲水機水質檢測費用
31		0	0	
98	29 公共關係費	98	98	
98	291 公共關係費	98	98	首長特別費(8,200元*12月)(配 合預算編列至千元)
1,290	3 材料及用品費	1,857	1,873	
1,290	32 用品消耗	1,857	1,873	
162	321 辦公(事務)用品	18	18	補校辦公費
0		295	295	辦公費-辦公及教學相關用品
3	322 報章雜誌	10	10	辦公費-訂閱書報雜誌相關費用
0	323 農業與園藝用品及環境 美化費	63	63	辦公費-校園綠美化費用
0		16	20	資源回收(收支併列)-清潔環境 相關用品用具費
6	328 醫療用品(非醫療院所 使用)	6	6	健康中心衛生保健費
279	32Y 其他用品消耗	6	6	推動學校健康促進政策經費
190		192	201	學生活動費(收支併列)-幼兒園 教學活動費
649		205	205	教學及教具相關費用
0		250	250	教學及學生活動相關費用
0		86	86	辦理學生語文活動相關費用

新北市汐止區金龍國民小學
新北市地方教育發展基金
基金用途明細表
中華民國114年度

單位：新臺幣千元

前年度 決算數	業務計畫及 用途別科目	本年度 預算數	上年度 預算數	計畫內容說明
032Y	其他用品消耗	168	168	國際文教中心及國際教育任務學校業務費
0		201	201	辦理學生體育活動競賽相關費用
0		29	31	社團活動經費
0		25	25	體育用品費
0		63	62	運動會相關經費
0		24	24	衛生健康用品費
0		94	94	辦理班級教學活動相關費用
0		22	24	特教班常年事務費
0		22	24	特教班教材編輯費
0		62	60	補校學生教材購置費
1184	租金、償債、利息及相關手續費	80	80	
11845	雜項設備租金	80	80	
118451	雜項設備租金	80	80	辦公費-影印機租金
106	稅捐及規費(強制費)	10	10	
963	房屋稅	10	10	
963Y	其他房屋稅	10	10	場地租借(收支併列)-停車場房屋稅
166	規費	0	0	
1661	行政規費與強制費	0	0	
0		0	0	
1,3747	會費、捐助、補助、分攤、照護、救濟與交流活動費	1,657	1,675	
571	會費	8	8	
0712	學術團體會費	1	1	辦公費-學術相關會費
5713	職業團體會費	7	7	辦公費-護理師及營養師公會會費
1,29872	捐助、補助與獎助	1,590	1,585	
2726	獎助學員生給與	4	5	資源回收(收支併列)-績優班級及學生獎勵經費
1,110		30	37	國小低收入戶學生助學金
0		33	30	國小原住民學生獎學金
0		1,322	1,310	低收入戶、中低收入戶、身心障礙及家庭突遭變故學生午餐補助
18672Y	其他捐助、補助與獎助	73	72	國小兒童節禮物
0		15	15	幼兒園兒童節禮物
0		113	116	教師節紀念品
7174	補貼、獎勵、慰問、照護與救濟	59	82	
47743	獎勵費用	41	58	資深優良教師獎勵金

新北市汐止區金龍國民小學
 新北市地方教育發展基金
基金用途明細表
 中華民國114年度

單位：新臺幣千元

前年度 決算數	業務計畫及 用途別科目	本年度 預算數	上年度 預算數	計畫內容說明
24744	慰問、照護及濟助金	18	24	退休(職)人員三節慰問金
9365M	建築及設備計畫	1,500	1,500	
905M3	交通及運輸設備	200	200	
905	購建固定資產、無形資 產、非理財目的之長期投 資及營舍與設施工程支出	200	200	
9051	購建固定資產	200	200	
0515	購置交通及運輸設備	200	200	充實各項教學及辦公設備
90		0	0	
8465M4	其他設備	1,300	1,300	
8465	購建固定資產、無形資 產、非理財目的之長期投 資及營舍與設施工程支出	1,300	1,300	
84651	購建固定資產	1,300	1,300	
0514	購置機械及設備	50	50	學生活動費(收支併列)-充實幼 兒園學生活動用設備
0		200	200	充實各項教學及辦公設備
28		100	100	充實各項教學及辦公設備
436516	購置雜項設備	600	600	充實各項教學及辦公設備
182		170	170	充實各項教學及辦公設備
200		150	150	學生活動費(收支併列)-充實幼 兒園學生活動用設備
0		30	30	充實學校館藏圖書
167,676	總 計	158,113	152,993	

新北市汐止區金龍國民小學
 新北市地方教育發展基金
單位（或計畫）成本分析表
 中 華 民 國 114年 度

單位：新臺幣千元

計 畫 別	單位	單位成本 (元) 或 平 均 利 (費) 率	數量	預 算 數	說 明
國民教育計畫				156,613	
國民小學教育				156,613	
建築及設備計畫				1,500	
交通及運輸設備				200	
其他設備				1,300	
合 計				158,113	

新北市汐止區金龍國民小學
 新北市地方教育發展基金
 5 年來主要業務計畫分析表

中 華 民 國 114 年 度

單位：新臺幣千元

年 度 及 項 目	單位	數量	單位成 本(元)或平 均利(費)率	預（決）算 數	說 明
本年度預算數				158,113	
國民教育計畫				156,613	
建築及設備計畫				1,500	
上年度預算數				152,993	
國民教育計畫				151,493	
建築及設備計畫				1,500	
前年度決算數				167,676	
國民教育計畫				166,740	
建築及設備計畫				936	
111年度決算數				155,874	
國民教育計畫				155,078	
建築及設備計畫				796	
110年度決算數				141,045	
國民教育計畫				140,530	
建築及設備計畫				516	

單位:人

註1：1.聘用及約僱人員係指基金按其法定組織編制，依「聘用人員聘用條例」及「行政院與所屬中央及地方各機關約僱人員僱用辦法」規定聘用或約僱之人員，非依前開規定之聘僱人員，概不列入本表。
2.其他兼任人員係指有關機關兼辦基金業務之現職人員，應說明領有兼職酬金之人數。

註2：僱用專人值勤2人、組織創新臨時人員1人。

本頁空白

新
北
市
汐
止
區
新
北
市
地
方
用
人
費
用
中
華
民
國

[illegible]

1、「計時與計件人員酬金」：僱用專人值勤1,290千元、組織創新臨時人員293千元。

2、考績獎金：依公務人員考績法第7、8、12條暨公立高級中等以下學校教師成績考核辦法第4條等規定，預算人數125人，預算金額為9,000千元。年終獎金：依據行政院各年度訂定之軍公教人員年終工作獎金發給注意事項，預算人數127人，預算金額為11,051千元。

金龍國民小學
教育發展基金
彙計表
114年度

單位：新臺幣千元

卹償金	資遣費	福 利 費				提繳費	合 計	兼任人員 用人費用	總 計
		分擔保 險費	傷病醫 藥費	提撥福 利金	其他				
		9,456	106		1,896		144,312	2,655	146,967
		9,456	106		1,896		144,312	2,655	146,967
		9,400	106		1,880		136,199		136,199
		56			16		575		575
								2,655	2,655
							7,538		7,538

新北市汐止區
新北市地方
用人費用
中華民國

科 目	正式員 額薪資	聘僱人 員薪資	加(夜) 班費	津 貼	獎 金			退休及
					年終獎金	考績獎金	其他	退休金
總 計	93,386	405	1,391		11,051	9,000		17,621
國民教育計畫	93,386	405	1,391		11,051	9,000		17,621
職員薪金	91,286							
工員工資	2,100							
約僱職員薪金		405						
兼職人員酬金								
延長工時加班費			40					
未休假加班費			1,351					
考績獎金						9,000		
年終獎金					11,051			
職員退休及離職金								17,560
工員退休及離職金								61
分擔員工保險費								
傷病醫藥費								
其他福利費								

1、「計時與計件人員酬金」：僱用專人值勤1,290千元、組織創新臨時人員293千元。

2、考績獎金：依公務人員考績法第7、8、12條暨公立高級中等以下學校教師成績考核辦法第4條等規定，預算人數125人，預算金額為9,000千元。年終獎金：依據行政院各年度訂定之軍公教人員年終工作獎金發給注意事項，預算人數127人，預算金額為11,051千元。

金龍國民小學
教育發展基金
彙計表
114年度

單位：新臺幣千元

卹償金	資遣費	福 利 費				提繳費	合 計	兼任人員 用人費用	總 計
		分擔保 險費	傷病醫 藥費	提撥福 利金	其他				
		9,456	106		1,896		144,312	2,655	146,967
		9,456	106		1,896		144,312	2,655	146,967
							91,286		91,286
							2,100		2,100
							405		405
								2,655	2,655
							40		40
							1,351		1,351
							9,000		9,000
							11,051		11,051
							17,560		17,560
							61		61
		9,456					9,456		9,456
			106				106		106
					1,896		1,896		1,896

新北市汐止區金龍國民小學
 新北市地方教育發展基金
各項費用彙計表
 中華民國114年度

單位：新臺幣千元

前 年 度 決 算 數	上 年 度 預 算 數	科 目	本 年 度 預 算 數				
			合 計	國民教育計畫	建築及設備計畫		
159,394	141,478	用人費用	146,967	146,967	0		
98,590	91,470	正式員額薪資	93,386	93,386	0		
96,784	89,370	職員薪金	91,286	91,286	0		
1,805	2,100	工員工資	2,100	2,100	0		
9,106	2,687	聘僱及兼職人員薪資	3,060	3,060	0		
2,035		聘用人員薪金	0	0	0		
342	342	約僱職員薪金	405	405	0		
6,729	2,345	兼職人員酬金	2,655	2,655	0		
1,381	1,475	加（夜）班費	1,391	1,391	0		
30	40	延長工時加班費	40	40	0		
1,351	1,435	未休假加班費	1,351	1,351	0		
20,714	20,043	獎金	20,051	20,051	0		
8,889	9,000	考績獎金	9,000	9,000	0		
11,825	11,043	年終獎金	11,051	11,051	0		
17,410	14,354	退休及卹償金	17,621	17,621	0		
15,941	14,293	職員退休及離職金	17,560	17,560	0		
40	61	工員退休及離職金	61	61	0		
1,429		卹償金	0	0	0		
12,194	11,449	福利費	11,458	11,458	0		
10,311	9,447	分擔員工保險費	9,456	9,456	0		
70	106	傷病醫藥費	106	106	0		
1,813	1,896	其他福利費	1,896	1,896	0		
4,553	6,377	服務費用	6,042	6,042	0		
794	2,299	水電費	1,612	1,612	0		
692	2,199	工作場所電費	1,512	1,512	0		
102	100	工作場所水費	100	100	0		
89	130	郵電費	126	126	0		
	10	郵費	6	6	0		
89	120	電話費	120	120	0		
78	40	旅運費	40	40	0		

新北市汐止區金龍國民小學
 新北市地方教育發展基金
各項費用彙計表
 中華民國114年度

單位：新臺幣千元

前 年 度 決 算 數	上 年 度 預 算 數	科 目	本 年 度 預 算 數				
			合 計	國民教育計畫	建築及設備計畫		
78	40	國內旅費	40	40	0		
	90	印刷裝訂與廣告費	90	90	0		
	90	印刷及裝訂費	90	90	0		
1,575	1,123	修理保養及保固費	1,035	1,035	0		
	345	一般房屋修護費	337	337	0		
81	289	機械及設備修護費	209	209	0		
1,494	489	雜項設備修護費	489	489	0		
17		保險費	0	0	0		
17		責任保險費	0	0	0		
1,818	2,549	一般服務費	2,954	2,954	0		
60	684	外包費	996	996	0		
1,510	1,484	計時與計件人員酬金	1,583	1,583	0		
248	381	體育活動費	375	375	0		
84	48	專業服務費	87	87	0		
23		講課鐘點、稿費、出席審查及查詢費	0	0	0		
30	30	委託檢驗(定)試驗認證費	30	30	0		
31	18	其他專業服務費	57	57	0		
98	98	公共關係費	98	98	0		
98	98	公共關係費	98	98	0		
1,290	1,873	材料及用品費	1,857	1,857	0		
1,290	1,873	用品消耗	1,857	1,857	0		
162	313	辦公（事務）用品	313	313	0		
3	10	報章雜誌	10	10	0		
	83	農業與園藝用品及環境美化費	79	79	0		
6	6	醫療用品(非醫療院所使用)	6	6	0		
1,119	1,461	其他用品消耗	1,449	1,449	0		

新北市汐止區金龍國民小學
 新北市地方教育發展基金
各項費用彙計表
 中華民國114年度

單位：新臺幣千元

前 年 度 決 算 數	上 年 度 預 算 數	科 目	本 年 度 預 算 數				
			合 計	國民教育計畫	建築及設備計畫		
118	80	租金、償債、利息及相關手續費	80	80	0		
118	80	雜項設備租金	80	80	0		
118	80	雜項設備租金	80	80	0		
936	1,500	購建固定資產、無形資產、非理財目的之長期投資及營舍與設施工程支出	1,500	0	1,500		
936	1,500	購建固定資產	1,500	0	1,500		
28	350	購置機械及設備	350	0	350		
90	200	購置交通及運輸設備	200	0	200		
818	950	購置雜項設備	950	0	950		
10	10	稅捐及規費(強制費)	10	10	0		
9	10	房屋稅	10	10	0		
9	10	其他房屋稅	10	10	0		
1		規費	0	0	0		
1		行政規費與強制費	0	0	0		
1,374	1,675	會費、捐助、補助、分攤、照護、救濟與交流活動費	1,657	1,657	0		
5	8	會費	8	8	0		
	1	學術團體會費	1	1	0		
5	7	職業團體會費	7	7	0		
1,298	1,585	捐助、補助與獎助	1,590	1,590	0		
1,112	1,382	獎助學員生給與	1,389	1,389	0		
186	203	其他捐助、補助與獎助	201	201	0		
71	82	補貼、獎勵、慰問、照護與救濟	59	59	0		
47	58	獎勵費用	41	41	0		
24	24	慰問、照護及濟助金	18	18	0		
167,676	152,993	合 計	158,113	156,613	1,500		

新北市汐止區金龍國民小學
 新北市地方教育發展基金
預計平衡表
 中華民國114年12月31日

單位：新臺幣千元

112年12月31日 實 際 數	科 目	114年12月31日 預 計 數	113年12月31日 預 計 數	比較增減
43,414	資 產 合 計	40,414	41,914	-1,500
43,414	資 產	40,414	41,914	-1,500
37,290	流動資產	34,290	35,790	-1,500
37,290	現金	34,290	35,790	-1,500
37,290	銀行存款	34,290	35,790	-1,500
0	預付款項	0	0	0
0	預付費用	0	0	0
6,124	其他資產	6,124	6,124	0
6,124	什項資產	6,124	6,124	0
6,124	暫付及待結轉帳 項	6,124	6,124	0
2,376,772	代管資產	2,376,772	2,376,772	0
-2,376,772	應付代管資產	-2,376,772	-2,376,772	0
37,610	負 債	37,610	37,610	0
36,461	流動負債	36,461	36,461	0
36,461	應付款項	36,461	36,461	0
36,014	應付代收款	36,014	36,014	0
448	應付工程款	448	448	0
1,149	其他負債	1,149	1,149	0
1,149	什項負債	1,149	1,149	0
1,149	存入保證金	1,149	1,149	0
5,804	基金餘額	2,804	4,304	-1,500
5,804	基金餘額	2,804	4,304	-1,500
5,804	基金餘額	2,804	4,304	-1,500
5,804	累積餘額	2,804	4,304	-1,500
43,414	負債及基金餘額合計	40,414	41,914	-1,500

信託代理與保證資產
 保管品
 保證品

1,678 信託代理與保證負債
 57 應付保管品
 1,621 應付保證品

1,678
 57
 1,621

新北市汐止區金龍國民小學

新北市地方教育發展基金

資本資產明細表

中華民國114年度

單位：新臺幣千元

項 目	取得成本 (期初餘額)	以前年度 累計折舊/ 長期投資 評價	本 年 度 變 動					本年度累 計折舊/長 期投資評 價變動數	期末餘額
			增 加		減 少		主要增減 原因說明		
			金 額	類型	金 額	類型			
非理財目的之長期投資									
土地									
土地改良物	5,000	2,764							2,236
房屋及建築	22,146	17,207							4,939
機械及設備	24,253	15,698	350	(1)				69	8,836
交通及運輸設備	4,425	1,872	200	(1)				40	2,713
雜項設備	28,523	15,106	950	(1)				188	14,179
購建中固定資產	448				448	(12)			
租賃資產									
租賃權益改良									
電腦軟體	137				39	(11)			98
權利									
發展中之無形資產									
其他無形資產									
遞耗資產									
其他									
合計	84,932	52,648	1,500		487			297	33,001

註：