

中華民國113年度

新 北 市 總 預 算

新北市政府教育局主管

新北市地方教育發展基金
新北市汐止區金龍國民小學

附屬單位預算之分預算
(非營業部分)

(法定版)

新北市汐止區金龍國民小學編

新北市汐止區金龍國民小學
新北市地方教育發展基金
目 次
中 華 民 國 113 年度

一、業務計畫及預算說明.....	第	1	-	4	頁
二、預算主要表					
1、基金來源、用途及餘絀預計表.....	第	5	-	5	頁
2、基金來源、用途及餘絀預計表說明.....	第	6	-	6	頁
3、現金流量預計表.....	第	7	-	7	頁
三、預算明細表					
1、基金來源明細表.....	第	8	-	8	頁
2、基金用途明細表.....	第	9	-	13	頁
四、預算附表					
單位(或計畫)成本分析表.....	第	14	-	14	頁
五、預算參考表					
1、5年來主要業務計畫分析表.....	第	15	-	15	頁
2、員工人數彙計表.....	第	16	-	16	頁
3、用人費用彙計表-依人員別.....	第	18	-	19	頁
4、用人費用彙計表-依用途別.....	第	20	-	21	頁
5、各項費用彙計表.....	第	22	-	24	頁
六、附 錄					
1、預計平衡表.....	第	25	-	25	頁
2、資本資產明細表.....	第	26	-	26	頁

新 北 市 汐 止 區 金 龍 國 民 小 學

新 北 市 地 方 教 育 發 展 基 金

業務計畫及預算說明

中華民國 113 年度

壹、基金概況

一、設立宗旨及願景

- (一)本校依據「國民教育法」之規定辦理，以養成德、智、體、群、美五育均衡發展之健全國民為宗旨。
- (二)本校自 99 年度起依教育經費編列與管理法第 13 條規定設置「新北市地方教育發展基金」，以促進教育健全發展，提昇教育經費運用績效。

二、施政重點

- (一)培育五育兼備，多元性向發展之健全國民。
- (二)加強生活教育，引導人生正確價值方向和行為態度。
- (三)陶冶並平衡身心發展，促進並調和群己關係。
- (四)形塑優質化校園，發揮境教潛移默化功效。
- (五)發揮輔導效能，防止高關懷學生中輟，建立友善校園。

三、組織概況

本校設置校長 1 人，綜理全校校務，下設教務處、學務處、總務處、輔導室、附設幼兒園、人事室及會計室等單位，員額編制教師 105 人、教保員 7 人、職員 8 人、技工 1 人、工友 3 人、廚工 2 人，共計 127 人。

四、基金歸類及屬性

本基金係預算法第 4 條第 1 項第 2 款所定，特定收入來源，供特殊用途之特別收入基金，並編製附屬單位預算。

貳、業務計畫

單位：新臺幣千元

一、基金來源

來源別	本年度預算數	實施內容
勞務收入	1,052	服務收入 105 萬 2 千元。
財產收入	2	利息收入 2 千元。
政府撥入收入	146,891	公庫撥款收入 1 億 4,689 萬 1 千元。
教學收入	3,523	學雜費收入 352 萬 3 千元。
其他收入	25	雜項收入 2 萬 5 千元。

二、基金用途

業務計畫	本年度預算數	實施內容
國民教育業務計畫	151,493	本年度預算編列 1 億 5,149 萬 3 千元，計有普通班 47 班、特教班 4.5 班、附設幼兒園 9 班，合計 60.5 班，學生人數 1,516 人；另有補校 3 班，學生人數 50 人；本計畫擬新購各科教學設備，充實各科教材，以提高教學效能，革新教學方法；辦理場地開放、藝文競賽、數位教學、科學推廣、學生輔導等項目，以期透過各項活動，強健學生身心體魄，增進學生生活智慧；配合校務推動行政處室支援工作，進而增進運作效能。
建築及設備業務計畫	1,500	本年度預算編列 150 萬元，計有交通及運輸設備 20 萬元，辦理充實各項教學及辦公設備；其他設備 130 萬元，辦理充實各項教學及辦公設備，以改善教學環境，增進教學效能。

參、預算概要

一、基金來源及用途之預計

(一)本年度基金來源 1 億 5,149 萬元 3 千元，較上年度預算數 1 億 4,454 萬元，增加 695 萬 3 千元，約 4.81%，主要係市庫撥款收入增加所致。

(二)本年度基金用途 1 億 5,299 萬 3 千元，較上年度預算數 1 億 4,554 萬元，增加 745 萬 3 千元，約 5.12%，主要係用人費用增加所致。

二、基金餘絀之預計

本年度基金來源及用途相抵後，差短為 150 萬元，較上年度預算數 100 萬元，增加 50 萬元，約 50.00%，將移用以前基金餘額 150 萬元支應。

三、補辦預算事項：無。

肆、以前年度計畫實施成果概述

一、前（111）年度計畫實施成果概述：基金來源決算數 1 億 5,690 萬 696 元，基金用途決算數 1 億 5,587 萬 3,718 元，賸餘數 102 萬 6,978 元。

二、上年度已過期間（112 年 1 月 1 日至 6 月 30 日止）計畫實施成果概述：

(一)基金來源部分：徵收及依法分配收入 4 萬 7,052 元、勞務收入 56 萬 9,963 元、財產收入 4,229 元、政府撥入收入 9,231 萬 9,719 元、教學收入 168 萬 2,700 元、其他收入 1 萬 9,100 元。

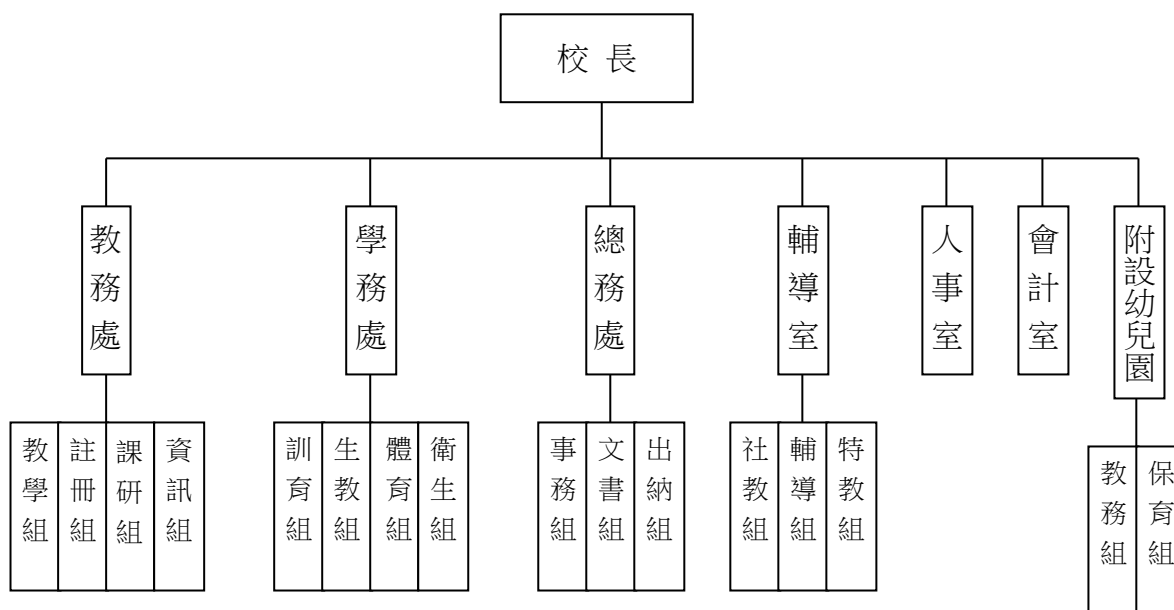
(二)基金用途部分：國民教育業務計畫 9,150 萬 97 元、建築及設備業務計畫 13 萬 6,059 元。

(三)總計 112 年上半年賸餘數 300 萬 6,607 元。

伍、組織系統圖

新北市汐止區金龍國民小學

組 織 系 統 圖



員額編制表																						
教育人員					公務人員													技工工友				編制員額總計
總班級數	總教師人數	校長	教保員	專任運動教練	組長	幹事	護理師或護士	營養師	主任(人)	助理員(人)	書記(人)	人事管理員	主任(會)	佐理員(會)	會計員	留用人員	合計	技工	工友	廚工	合計	
60.5	104	1	7	1	1	1	3	1	1	0	0	0	1	0	0	0	8	1	3	2	6	127

新北市汐止區金龍國民小學
 新北市地方教育發展基金
基金來源、用途及餘絀預計表
 中華民國113年度

單位：新臺幣千元

前年度決算數	項 目	本年度預算數	上年度預算數	比較增減(一)
156,901	基金來源	151,493	144,540	6,953
99	徵收及依法分配收入	0	0	0
99	違規罰款收入	0	0	0
871	勞務收入	1,052	993	59
871	服務收入	1,052	993	59
5	財產收入	2	2	0
5	利息收入	2	2	0
152,630	政府撥入收入	146,891	139,965	6,926
152,630	公庫撥款收入	146,891	139,965	6,926
3,239	教學收入	3,523	3,555	-32
3,239	學雜費收入	3,523	3,555	-32
57	其他收入	25	25	0
57	雜項收入	25	25	0
155,874	基金用途	152,993	145,540	7,453
155,078	國民教育計畫	151,493	144,540	6,953
155,078	國民小學教育	151,493	144,540	6,953
796	建築及設備計畫	1,500	1,000	500
332	交通及運輸設備	200	0	200
464	其他設備	1,300	1,000	300
1,027	本期賸餘（短絀－）	-1,500	-1,000	-500
4,245	期初基金餘額	4,272	3,245	1,027
0	解繳公庫	0	0	0
5,272	期末基金餘額	2,772	2,245	527

備註：

新北市汐止區金龍國民小學
新北市地方教育發展基金
基金來源、用途及餘絀預計表說明
中華民國 113 年度

壹、基金來源：

- 一、勞務收入：本年度預算數為 105 萬 2 千元，主要為場地租借 105 萬 2 千元。
- 二、財產收入：本年度預算數為 2 千元，主要為專戶利息收入 2 千元。
- 三、政府撥入收入：本年度預算數為 1 億 4,689 萬 1 千元，主要為市庫撥款收入 1 億 4,689 萬 1 千元。
- 四、教學收入：本年度預算數為 352 萬 3 千元，主要為幼兒園學費 312 萬 2 千元、幼兒園學生活動費 40 萬 1 千元。
- 五、其他收入：本年度預算數為 2 萬 5 千元，主要為資源回收 2 萬 5 千元。

貳、基金用途：

- 一、國民教育業務計畫：本年度預算數為 1 億 5,149 萬 3 千元，主要擬新購各科教學設備，充實各科教材，以提高教學效能，革新教學方法；辦理場地開放、藝文競賽、數位教學、科學推廣、學生輔導等項目，以期透過各項活動，強健學生身心體魄，增進學生生活智慧；配合校務推動行政處室支援工作，進而增進運作效能。
- 二、建築及設備業務計畫：本年度預算數為 150 萬元，包括交通及運輸設備 20 萬元，主要係辦理充實各項教學及辦公設備；其他設備 130 萬元，主要係辦理充實各項教學及辦公設備，以改善教學環境，增進教學效能。

新北市汐止區金龍國民小學
 新北市地方教育發展基金
現金流量預計表
 中華民國113年度

單位：新臺幣千元

項 目	預 算 數	說 明
業務活動之現金流量		
本期賸餘(短絀)	-1,500	
調整非現金項目	0	
流動資產淨減(淨增)	0	
流動負債淨增(淨減)	0	
業務活動之淨現金流入(流出)	-1,500	
其他活動之現金流量		
增加短期債務及其他負債	0	
增加其他負債	0	
增加其他資產	0	
增加其他資產	0	
其他活動之淨現金流入(流出)	0	
現金及約當現金之淨增(淨減)	-1,500	
期初現金及約當現金	21,918	
期末現金及約當現金	20,418	

註：

新北市汐止區金龍國民小學
 新北市地方教育發展基金
基金來源明細表
 中 華 民 國 113年 度

單位：新臺幣千元

科目及業務項目	單 位	預 算 數			說 明
		數量 (業務量)	利(費)率	金 額	
勞務收入				1,052	
服務收入	年	1	1,052,000	1,052	場地租借(收支併列)-地下停車場及校園場地出借收入
財產收入				2	
利息收入	年	1	2,000	2	專戶利息收入
政府撥入收入				146,891	
公庫撥款收入	年	1	146,891,000	146,891	市庫撥款收入
教學收入				3,523	
學雜費收入	年	1	401,000	401	學生活動費(收支併列)-幼兒園
學雜費收入	年	1	3,122,000	3,122	學費-幼兒園
其他收入				25	
雜項收入	年	1	25,000	25	資源回收(收支併列)
總 計：				151,493	

新北市汐止區金龍國民小學
新北市地方教育發展基金
基金用途明細表
中華民國113年度

單位：新臺幣千元

前年度 決算數	業務計畫及 用途別科目	本年度 預算數	上年度 預算數	計畫內容說明
155,078	53 國民教育計畫	151,493	144,540	
155,078	532 國民小學教育	151,493	144,540	
148,363	1 用人費用	141,478	136,139	
93,980	11 正式員額薪資	91,470	89,038	
89,435	113 職員薪金	89,370	87,138	教職員薪資
2,468		0	0	
2,076	114 工員工資	2,100	1,900	技工及工友薪資
7,714	12 聘僱及兼職人員薪資	2,687	3,349	
1,655	121 聘用人員薪金	0	0	
342	122 約僱職員薪金	342	342	啟智班教師助理員約僱三等1名薪資
0	124 兼職人員酬金	1,500	1,500	兼代課鐘點費
3,477		0	0	
0		470	435	補校鐘點費
0		201	212	補校兼職人員工作補助費-兼職費
2,241		48	46	補校兼職人員工作補助費-行政鐘點費
0		72	72	補校導師費
0		54	52	國小兼任輔導教師減課鐘點費
0		0	690	
1,465	13 加(夜)班費	1,475	1,377	
30	131 延長工時加班費	12	12	國際文教中心及國際教育任務學校加班費
0		10	10	場地租借(收支併列)-辦理場地租借加班費
0		18	18	補校工友延長工時加班費
1,435	134 未休假加班費	1,435	1,337	未休假加班費
19,681	15 獎金	20,043	19,143	
8,998	151 考績獎金	9,000	8,500	教職員工考績獎金
10,683	152 年終獎金	11,000	10,600	教職員工年終獎金
0		43	43	啟智班教師助理員約僱三等年終獎金
14,070	16 退休及卹償金	14,354	13,756	
0	161 職員退休及離職金	8,355	8,355	教職員退撫基金提撥
133		0	0	
1,091		1,090	492	長期代理代課教師退職準備金
12,727		45	45	支(兼)領月退休人員年終慰問金
0		21	21	啟智班教師助理員約僱三等退職準備金提撥
0		4,782	4,782	教職員退休金、撫慰金、獎勵金
81	162 工員退休及離職金	0	0	
37		61	61	工友退職準備金提撥

新北市汐止區金龍國民小學
新北市地方教育發展基金
基金用途明細表
中華民國113年度

單位：新臺幣千元

前年度 決算數	業務計畫及 用途別科目	本年度 預算數	上年度 預算數	計畫內容說明
11,453	福利費	11,449	9,476	
18				
9,414	分擔員工保險費	9,400	7,700	教職員工公保、勞保、健保
181				
149		0	0	
0		47	45	啟智班教師助理員約僱三等勞保、健保
39	傷病醫藥費	106	106	教職員健康檢查費
183				
719	其他福利費	16	16	啟智班教師助理員休假補助費
18Y				
1,133		1,170	1,099	公教人員各項補助(婚喪及生育補助、子女教育補助相關費用)
0		680	480	教職員休假補助費(10日內)
0		30	30	教職員休假補助費(逾10日)
3,398	服務費用	6,377	5,050	
2				
783	水電費	2,299	1,485	
21				
0	工作場所電費	687	0	學校教室冷氣電費
212				
122		300	250	場地租借(收支併列)-電費
608		12	12	補校水電費-電費
0		1,200	1,123	電費
53	工作場所水費	100	100	水費
214				
106	郵電費	130	130	
22				
10	郵費	10	10	辦公費-郵資
221				
88	電話費	120	120	辦公費-電話費
222				
8		0	0	
100	旅運費	40	40	
23				
100	國內旅費	40	40	辦公費-國內旅費
231				
26	印刷裝訂與廣告費	90	90	
24				
26	印刷及裝訂費	50	50	辦公費-各項資料印刷裝訂費
241				
0		40	40	學生學習評量印刷相關費用
868	修理保養及保固費	1,123	1,179	
25				
0	一般房屋修護費	95	95	校舍、辦公室相關建物修繕
252				
0		250	250	校舍、辦公室相關建物修繕
0				
0	機械及設備修護費	200	221	場地租借(收支併列)-停車場電動門及場地機械設備相關修繕
255				
87		89	81	電腦設備及維護管理費
0				
0	雜項設備修護費	20	0	校園AED維護費
257				
4		200	250	場地租借(收支併列)-雜項設備相關修護費
0				
0		241	255	教學及辦公設備修護費
776		28	27	飲水設備維護費
1,352	一般服務費	2,549	1,978	
27				
60	外包費	60	60	校園保全服務費
279				
0		624	0	庶務性工作委外辦理費用
0				
0	計時與計件人員酬金	822	784	校園門禁安全維護費-僱用專人值勤2人薪資、保險、年終工作獎金及退職準備金
27D				

新北市汐止區金龍國民小學
新北市地方教育發展基金
基金用途明細表
中華民國113年度

單位：新臺幣千元

前年度 決算數	業務計畫及 用途別科目	本年度 預算數	上年度 預算數	計畫內容說明
193	27D 計時與計件人員酬金	332	250	場地租借(收支併列)-僱用專人值勤2人薪資、保險及退職準備金
89		0	0	
0		34	34	校園門禁安全維護費-僱用專人值勤2人加班費
778		296	598	組織創新及人力資源整合試辦方案臨時人員1人薪資、保險、年終工作獎金及退職準備金
0	27F 體育活動費	378	250	教職員工文康活動費
232		3	2	啟智班教師助理員文康活動費
66	28 專業服務費	48	50	
30	287 委託檢驗(定)試驗認證費	30	30	高低壓供電電氣技工維護費
0	289 試務甄選費	0	2	
33	28Y 其他專業服務費	0	0	
3		18	18	校園環境維護費用
98	29 公共關係費	98	98	
98	291 公共關係費	98	98	應業務需要加強公共關係之費用
1,587	3 材料及用品費	1,873	1,872	
1,587	32 用品消耗	1,873	1,872	
194	321 辦公(事務)用品	18	18	補校辦公費
7		0	0	
6		0	0	
0		295	295	辦公費-辦公及教學相關用品
3	322 報章雜誌	10	10	辦公費-訂閱書報雜誌相關費用
0		0	0	
0	323 農業與園藝用品及環境美化費	20	20	資源回收(收支併列)-清潔環境相關用品用具費
70		63	63	辦公費-校園綠美化費用
6	328 醫療用品(非醫療院所使用)	6	6	健康中心衛生保健費
271	32Y 其他用品消耗	6	6	推動學校健康促進政策經費
0		205	205	教學及教具相關費用
174		201	205	學生活動費(收支併列)-幼兒園教學活動費
0		250	250	教學及學生活動相關費用
855		86	86	辦理學生語文活動相關費用
0		31	28	社團活動經費
0		62	59	運動會相關經費
0		201	201	辦理學生體育活動競賽相關費用
0		25	25	體育用品費

新北市汐止區金龍國民小學
新北市地方教育發展基金
基金用途明細表
中華民國113年度

單位：新臺幣千元

前年度 決算數	業務計畫及 用途別科目	本年度 預算數	上年度 預算數	計畫內容說明
032Y	其他用品消耗	168	168	國際文教中心及國際教育任務 學校業務費
0		24	24	衛生健康用品費
0		94	94	辦理班級教學活動相關費用
0		24	24	特教班常年事務費
0		24	24	特教班教材編輯費
0		60	61	補校學生教材購置費
1294	租金、償債、利息及相關 手續費	80	80	
12945	雜項設備租金	80	80	
118451	雜項設備租金	80	80	辦公費-影印機租金
3		0	0	
8		0	0	
346	稅捐及規費(強制費)	10	10	
963	房屋稅	10	10	
963Y	其他房屋稅	10	10	場地租借(收支併列)-停車場房 屋稅
2566	規費	0	0	
25665	未足額進用身障人員差 額補助費	0	0	
1,5687	會費、捐助、補助、分 攤、照護、救濟與交流活 動費	1,675	1,389	
571	會費	8	8	
0712	學術團體會費	1	1	辦公費-學術相關會費
5713	職業團體會費	7	7	辦公費-護理師及養營師公會會 費
1,42572	捐助、補助與獎助	1,585	1,308	
4726	獎助學員生給與	5	5	資源回收(收支併列)-績優班級 及學生獎勵經費
1,230		37	33	國小低收入戶學生助學金
0		30	27	國小原住民學生獎學金
0		1,310	1,050	低收入戶、中低收入戶、身心 障礙及家庭突遭變故學生午餐 補助
16972Y	其他捐助、補助與獎助	72	63	國小兒童節禮物
20		0	0	
2		0	0	
0		15	15	幼兒園兒童節禮物
0		116	115	教師節紀念品
13774	補貼、獎勵、慰問、照 護與救濟	82	73	
87743	獎勵費用	58	55	資深優良教師獎勵金
30		0	0	
2744	慰問、照護及濟助金	0	0	

新北市汐止區金龍國民小學
新北市地方教育發展基金
基金用途明細表
中華民國113年度

單位：新臺幣千元

前年度 決算數	業務計畫及 用途別科目	本年度 預算數	上年度 預算數	計畫內容說明
18744	慰問、照護及濟助金	24	18	退休(職)人員三節慰問金
7965M	建築及設備計畫	1,500	1,000	
3325M3	交通及運輸設備	200	0	
3325	購建固定資產、無形資 產、非理財目的之長期投 資及營舍與設施工程支出	200	0	
33251	購建固定資產	200	0	
99515	購置交通及運輸設備	0	0	
199		200	0	充實各項教學及辦公設備
34		0	0	
4645M4	其他設備	1,300	1,000	
4645	購建固定資產、無形資 產、非理財目的之長期投 資及營舍與設施工程支出	1,300	1,000	
46451	購建固定資產	1,300	1,000	
50514	購置機械及設備	50	50	學生活動費(收支併列)-充實幼 兒園學生活動用設備
0		200	200	充實各項教學及辦公設備
47		100	100	充實各項教學及辦公設備
0516	購置雜項設備	170	170	充實各項教學及辦公設備
97		600	300	充實各項教學及辦公設備
51		150	150	學生活動費(收支併列)-充實幼 兒園學生活動用設備
219		30	30	充實學校館藏圖書
155,874	總 計	152,993	145,540	

新北市汐止區金龍國民小學
 新北市地方教育發展基金
單位（或計畫）成本分析表
 中 華 民 國 113年 度

單位：新臺幣千元

計 畫 別	單位	單位成本 (元) 或 平 均 利 (費) 率	數量	預 算 數	說 明
國民教育計畫				151,493	
國民小學教育				151,493	
建築及設備計畫				1,500	
交通及運輸設備				200	
其他設備				1,300	
合 計				152,993	

新北市汐止區金龍國民小學
 新北市地方教育發展基金
 5 年來主要業務計畫分析表

中 華 民 國 113 年 度

單位：新臺幣千元

年 度 及 項 目	單位	數量	單位成 本(元)或平 均利(費)率	預（決）算 數	說 明
本年度預算數				152,993	
國民教育計畫				151,493	
建築及設備計畫				1,500	
上年度預算數				145,540	
國民教育計畫				144,540	
建築及設備計畫				1,000	
前年度決算數				155,874	
國民教育計畫				155,078	
建築及設備計畫				796	
110年度決算數				141,045	
國民教育計畫				140,530	
建築及設備計畫				516	
109年度決算數				135,176	
國民教育計畫				134,686	
建築及設備計畫				490	

新北市汐止區金龍國民小學
 新北市地方教育發展基金
員工人數彙計表
 中華民國 113 年度

單位:人

科 目	上年度最高可 進用員額數	本年度增減(-)數	本年度最高可 進用員額數	說 明
專任人員	126	1	127	
職員	120	1	121	
技工	1	0	1	
約僱人員	1	0	1	
工友	1	1	2	
廚工	3	-1	2	
總 計	126	1	127	

註1：1.聘用及約僱人員係指基金按其法定組織編制，依「聘用人員聘用條例」及「行政院與所屬中央及地方各機關 約僱人員僱用辦法」規定聘用或約僱之人員，非依前開規定之聘僱人員，概不列入本表。
 2.其他兼任人員係指有關機關兼辦基金業務之現職人員，應說明領有兼職酬金之人數。

註2：僱用專人值勤2人、組織創新臨時人員1人。

本頁空白

新北市汐止區
新北市地方
用人費用
中華民國

科 目	正式員 額薪資	聘僱人 員薪資	加(夜) 班費	津 貼	獎 金			退休及
					年終獎金	考績獎金	其他	退休金
總 計	91,470	342	1,475		11,043	9,000		14,354
國民教育計畫	91,470	342	1,475		11,043	9,000		14,354
正式人員	91,470		1,475		11,000	9,000		9,506
聘僱人員		342			43			21
兼任人員								
其他人員								4,827

1、「計時與計件人員酬金」：僱用專人值勤1,188千元、組織創新臨時人員296千元。

2、考績獎金：依公務人員考績法第7、8、12條暨公立高級中等以下學校教師成績考核辦法第4條等規定，預算人數126人，預算金額為9,000千元。年終獎金：依據行政院各年度訂定之軍公教人員年終工作獎金發給注意事項，預算人數127人，預算金額為11,043千元。

金龍國民小學
教育發展基金
彙計表
113年度

單位：新臺幣千元

[illegible]

新北市汐止區
新北市地方
用人費用
中華民國

科 目	正式員 額薪資	聘僱人 員薪資	加(夜) 班費	津 貼	獎 金			退休及
					年終獎金	考績獎金	其他	退休金
總 計	91,470	342	1,475		11,043	9,000		14,354
國民教育計畫	91,470	342	1,475		11,043	9,000		14,354
職員薪金	89,370							
工員工資	2,100							
約僱職員薪金		342						
兼職人員酬金								
延長工時加班費			40					
未休假加班費			1,435					
考績獎金						9,000		
年終獎金					11,043			
職員退休及離職金								14,293
工員退休及離職金								61
分擔員工保險費								
傷病醫藥費								
其他福利費								

1、「計時與計件人員酬金」：僱用專人值勤1,188千元、組織創新臨時人員296千元。

2、考績獎金：依公務人員考績法第7、8、12條暨公立高級中等以下學校教師成績考核辦法第4條等規定，預算人數126人，預算金額為9,000千元。年終獎金：依據行政院各年度訂定之軍公教人員年終工作獎金發給注意事項，預算人數127人，預算金額為11,043千元。

金龍國民小學
教育發展基金
彙計表
113年度

單位：新臺幣千元

卹償金	資遣費	福 利 費				提繳費	合 計	兼任人員 用人費用	總 計
		分擔保 險費	傷病醫 藥費	提撥福 利金	其他				
		9,447	106		1,896		139,133	2,345	141,478
		9,447	106		1,896		139,133	2,345	141,478
							89,370		89,370
							2,100		2,100
							342		342
								2,345	2,345
							40		40
							1,435		1,435
							9,000		9,000
							11,043		11,043
							14,293		14,293
							61		61
		9,447					9,447		9,447
			106				106		106
					1,896		1,896		1,896

新北市汐止區金龍國民小學
 新北市地方教育發展基金
各項費用彙計表
 中華民國113年度

單位：新臺幣千元

前 年 度 決 算 數	上 年 度 預 算 數	科 目	本 年 度 預 算 數				
			合 計	國民教育計畫	建築及設備計畫		
148,363	136,139	用人費用	141,478	141,478	0		
93,980	89,038	正式員額薪資	91,470	91,470	0		
91,904	87,138	職員薪金	89,370	89,370	0		
2,076	1,900	工員工資	2,100	2,100	0		
7,714	3,349	聘僱及兼職人員薪資	2,687	2,687	0		
1,655		聘用人員薪金	0	0	0		
342	342	約僱職員薪金	342	342	0		
5,717	3,007	兼職人員酬金	2,345	2,345	0		
1,465	1,377	加（夜）班費	1,475	1,475	0		
30	40	延長工時加班費	40	40	0		
1,435	1,337	未休假加班費	1,435	1,435	0		
19,681	19,143	獎金	20,043	20,043	0		
8,998	8,500	考績獎金	9,000	9,000	0		
10,683	10,643	年終獎金	11,043	11,043	0		
14,070	13,756	退休及卹償金	14,354	14,354	0		
13,952	13,695	職員退休及離職金	14,293	14,293	0		
118	61	工員退休及離職金	61	61	0		
11,453	9,476	福利費	11,449	11,449	0		
9,563	7,745	分擔員工保險費	9,447	9,447	0		
39	106	傷病醫藥費	106	106	0		
1,852	1,625	其他福利費	1,896	1,896	0		
3,398	5,050	服務費用	6,377	6,377	0		
783	1,485	水電費	2,299	2,299	0		
730	1,385	工作場所電費	2,199	2,199	0		
53	100	工作場所水費	100	100	0		
106	130	郵電費	130	130	0		
10	10	郵費	10	10	0		
96	120	電話費	120	120	0		
100	40	旅運費	40	40	0		
100	40	國內旅費	40	40	0		

新北市汐止區金龍國民小學
 新北市地方教育發展基金
各項費用彙計表
 中華民國113年度

單位：新臺幣千元

前 年 度 決 算 數	上 年 度 預 算 數	科 目	本 年 度 預 算 數				
			合 計	國民教育計畫	建築及設備計畫		
26	90	印刷裝訂與廣告費	90	90	0		
26	90	印刷及裝訂費	90	90	0		
868	1,179	修理保養及保固費	1,123	1,123	0		
	345	一般房屋修護費	345	345	0		
87	302	機械及設備修護費	289	289	0		
781	532	雜項設備修護費	489	489	0		
1,352	1,978	一般服務費	2,549	2,549	0		
60	60	外包費	684	684	0		
1,060	1,666	計時與計件人員酬金	1,484	1,484	0		
232	252	體育活動費	381	381	0		
66	50	專業服務費	48	48	0		
30	30	委託檢驗(定)試驗認證費	30	30	0		
	2	試務甄選費	0	0	0		
36	18	其他專業服務費	18	18	0		
98	98	公共關係費	98	98	0		
98	98	公共關係費	98	98	0		
1,587	1,872	材料及用品費	1,873	1,873	0		
1,587	1,872	用品消耗	1,873	1,873	0		
207	313	辦公（事務）用品	313	313	0		
3	10	報章雜誌	10	10	0		
70	83	農業與園藝用品及環境美化費	83	83	0		
6	6	醫療用品(非醫療院所使用)	6	6	0		
1,300	1,460	其他用品消耗	1,461	1,461	0		
129	80	租金、償債、利息及相關手續費	80	80	0		
129	80	雜項設備租金	80	80	0		
129	80	雜項設備租金	80	80	0		

新北市汐止區金龍國民小學
 新北市地方教育發展基金
各項費用彙計表
 中華民國113年度

單位：新臺幣千元

前 年 度 決 算 數	上 年 度 預 算 數	科 目	本 年 度 預 算 數				
			合 計	國民教育計畫	建築及設備計畫		
796	1,000	購建固定資產、無形資產、非理財目的之長期投資及營舍與設施工程支出	1,500	0	1,500		
796	1,000	購建固定資產	1,500	0	1,500		
97	350	購置機械及設備	350	0	350		
332		購置交通及運輸設備	200	0	200		
367	650	購置雜項設備	950	0	950		
34	10	稅捐及規費(強制費)	10	10	0		
9	10	房屋稅	10	10	0		
9	10	其他房屋稅	10	10	0		
25		規費	0	0	0		
25		未足額進用身障人員差額補助費	0	0	0		
1,568	1,389	會費、捐助、補助、分攤、照護、救濟與交流活動費	1,675	1,675	0		
5	8	會費	8	8	0		
	1	學術團體會費	1	1	0		
5	7	職業團體會費	7	7	0		
1,425	1,308	捐助、補助與獎助	1,585	1,585	0		
1,234	1,115	獎助學員生給與	1,382	1,382	0		
191	193	其他捐助、補助與獎助	203	203	0		
137	73	補貼、獎勵、慰問、照護與救濟	82	82	0		
117	55	獎勵費用	58	58	0		
20	18	慰問、照護及濟助金	24	24	0		
155,874	145,540	合 計	152,993	151,493	1,500		

新北市汐止區金龍國民小學
 新北市地方教育發展基金
預計平衡表
 中華民國113年12月31日

單位：新臺幣千元

111年12月31日 實 際 數	科 目	113年12月31日 預 計 數	112年12月31日 預 計 數	比較增減
24,307	資 產 合 計	21,807	23,307	-1,500
24,307	資 產	21,807	23,307	-1,500
22,961	流動資產	20,461	21,961	-1,500
22,918	現金	20,418	21,918	-1,500
22,918	銀行存款	20,418	21,918	-1,500
42	預付款項	42	42	0
42	預付費用	42	42	0
1,346	其他資產	1,346	1,346	0
1,346	什項資產	1,346	1,346	0
1,346	暫付及待結轉帳 項	1,346	1,346	0
2,162,542	代管資產	2,162,542	2,162,542	0
-2,162,542	應付代管資產	-2,162,542	-2,162,542	0
19,035	負 債	19,035	19,035	0
17,314	流動負債	17,314	17,314	0
17,314	應付款項	17,314	17,314	0
17,314	應付代收款	17,314	17,314	0
1,721	其他負債	1,721	1,721	0
1,721	什項負債	1,721	1,721	0
1,721	存入保證金	1,721	1,721	0
0	暫收及待結轉帳 項	0	0	0
5,272	基金餘額	2,772	4,272	-1,500
5,272	基金餘額	2,772	4,272	-1,500
5,272	基金餘額	2,772	4,272	-1,500
5,272	累積餘額	2,772	4,272	-1,500
24,307	負債及基金餘額合計	21,807	23,307	-1,500

信託代理與保證資產
 保管品
 保證品

1,485 信託代理與保證負債
 78 應付保管品
 1,407 應付保證品

1,485
 78
 1,407

新北市汐止區金龍國民小學

新北市地方教育發展基金

資本資產明細表

中華民國113年度

單位：新臺幣千元

項 目	取得成本 (期初餘額)	以前年度 累計折舊/ 長期投資 評價	本 年 度 變 動					本年度累 計折舊/長 期投資評 價變動數	期末餘額
			增 加		減 少		主要增減 原因說明		
			金 額	類型	金 額	類型			
非理財目的之長期投資									
土地									
土地改良物	5,000	2,269							2,731
房屋及建築	22,146	15,146							7,000
機械及設備	15,662	11,648	350	(1)				129	4,235
交通及運輸設備	3,975	1,439	200	(1)				50	2,686
雜項設備	24,729	12,555	950	(1)				317	12,807
購建中固定資產									
租賃資產									
租賃權益改良									
電腦軟體	156				39	(11)			117
權利									
發展中之無形資產									
其他無形資產									
遞耗資產									
其他									
合計	71,668	43,058	1,500		39			495	29,576

註：