

中華民國112年度

新 北 市 總 預 算

新北市政府教育局主管

新北市地方教育發展基金
新北市汐止區金龍國民小學

附屬單位預算之分預算
(非營業部分)

(法定版)

新北市汐止區金龍國民小學編

新北市汐止區金龍國民小學
新北市地方教育發展基金
目 次
中 華 民 國 112 年度

一、業務計畫及預算說明.....	第	1	-	4	頁
二、預算主要表					
1、基金來源、用途及餘絀預計表.....	第	5	-	5	頁
2、基金來源、用途及餘絀預計表說明.....	第	6	-	6	頁
3、現金流量預計表.....	第	7	-	7	頁
三、預算明細表					
1、基金來源明細表.....	第	8	-	8	頁
2、基金用途明細表.....	第	9	-	13	頁
四、預算附表					
單位(或計畫)成本分析表.....	第	14	-	14	頁
五、預算參考表					
1、5年來主要業務計畫分析表.....	第	15	-	15	頁
2、員工人數彙計表.....	第	16	-	16	頁
3、用人費用彙計表-依人員別.....	第	18	-	19	頁
4、用人費用彙計表-依用途別.....	第	20	-	21	頁
5、各項費用彙計表.....	第	22	-	24	頁
六、附 錄					
1、預計平衡表.....	第	25	-	25	頁
2、資本資產明細表.....	第	26	-	26	頁

新 北 市 汐 止 區 金 龍 國 民 小 學

新 北 市 地 方 教 育 發 展 基 金

業務計畫及預算說明

中華民國 112 年度

壹、基金概況

一、設立宗旨及願景

- (一)本校依據「國民教育法」之規定辦理，以養成德、智、體、群、美五育均衡發展之健全國民為宗旨。
- (二)本校自 99 年度起依教育經費編列與管理法第 13 條規定設置「新北市地方教育發展基金」，以促進教育健全發展，提昇教育經費運用績效。

二、施政重點

- (一)培育五育兼備，多元性向發展之健全國民。
- (二)加強生活教育，引導人生正確價值方向和行為態度。
- (三)陶冶並平衡身心發展，促進並調和群己關係。
- (四)形塑優質化校園，發揮境教潛移默化功效。
- (五)發揮輔導效能，防止高關懷學生中輟，建立友善校園。

三、組織概況

本校設置校長 1 人，綜理全校校務，下設教務處、學務處、總務處、輔導室、附設幼兒園、人事室及會計室等單位，員額編制教師 104 人、教保員 7 人、職員 8 人、技工 1 人、工友 3 人、廚工 3 人，共計 127 人。

四、基金歸類及屬性

本基金係預算法第 4 條第 1 項第 2 款所定，特定收入來源，供特殊用途之特別收入基金，並編製附屬單位預算。

貳、業務計畫

單位：新臺幣千元

一、基金來源

來源別	本年度預算數	實施內容
勞務收入	993	服務收入 99 萬 3 千元。
財產收入	2	利息收入 2 千元。
政府撥入收入	139,965	公庫撥款收入 1 億 3,996 萬 5 千元。
教學收入	3,555	學雜費收入 355 萬 5 千元。
其他收入	25	雜項收入 2 萬 5 千元。

二、基金用途

業務計畫	本年度預算數	實施內容
國民教育業務計畫	144,540	本年度預算編列 1 億 4,454 萬元，計有普通班 47 班、特教班 4.5 班、附設幼兒園 9 班，合計 60.5 班，學生人數 1,467 人；另有補校 3 班，學生人數 51 人；本計畫擬新購各科教學設備，充實各科教材，以提高教學效能，革新教學方法；辦理場地開放、藝文競賽、數位教學、科學推廣、學生輔導等項目，以期透過各項活動，強健學生身心體魄，增進學生生活智慧；配合校務推動行政處室支援工作，進而增進運作效能。
建築及設備業務計畫	1,000	本年度預算編列 100 萬元，計有其他設備 100 萬元，辦理充實各項教學及辦公設備，以改善教學環境，增進教學效能。

參、預算概要

一、基金來源及用途之預計

(一)本年度基金來源 1 億 4,454 萬元，較上年度預算數 1 億 3,130 萬 9 千元，增加 1,323 萬 1 千元，約 10.08%，主要係市庫撥款收入增加所致。

(二)本年度基金用途 1 億 4,554 萬元，較上年度預算數 1 億 3,230 萬 9 千元，增加 1,323 萬 1 千元，約 10.00%，主要係用人費用增加所致。

二、基金餘絀之預計

本年度基金來源及用途相抵後，差短為 100 萬元，與上年度預算數相同，將移用以前基金餘額 100 萬元支應。

三、補辦預算事項：無。

肆、以前年度計畫實施成果概述

一、前（110）年度計畫實施成果概述：基金來源決算數 1 億 4,152 萬 565 元，基金用途決算數 1 億 4,104 萬 5,164 元，賸餘 47 萬 5,401 元。

二、上年度已過期間（111 年 1 月 1 日至 6 月 30 日止）計畫實施成果概述：

(一)基金來源部分：勞務收入 41 萬 9,804 元、財產收入 836 元、政府撥入收入 8,284 萬 3,961 元、教學收入 154 萬 8,400 元、其他收入 4 萬 9,176 元。

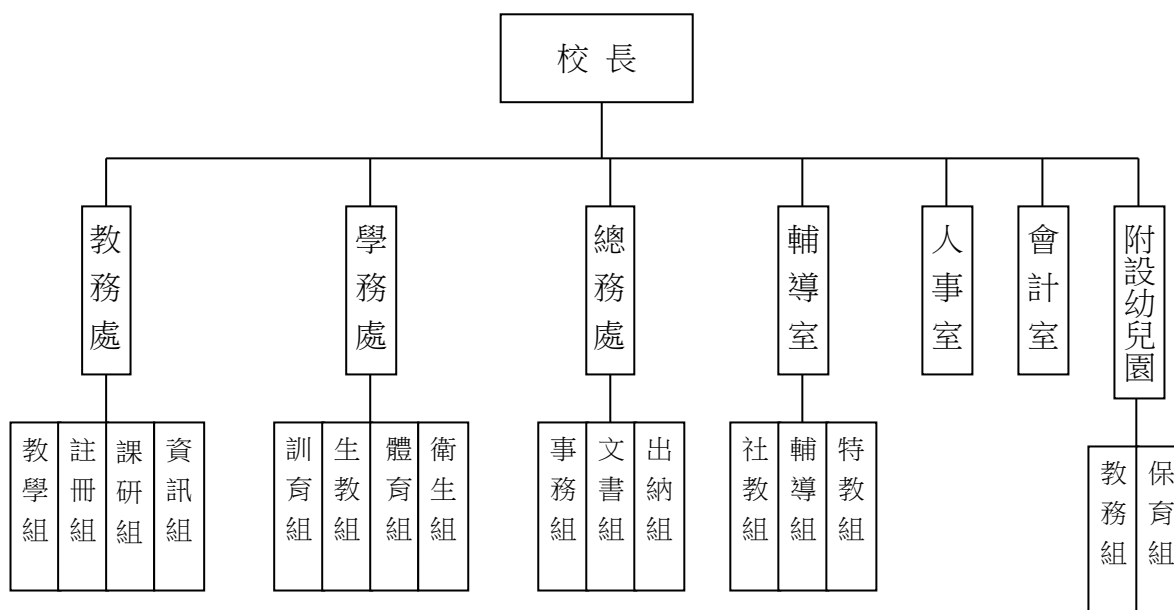
(二)基金用途部分：國民教育業務計畫 8,398 萬 7,526 元、建築及設備業務計畫 13 萬 2,300 元。

(三)總計 111 年上半年賸餘數 74 萬 2,351 元。

伍、組織系統圖

新北市汐止區金龍國民小學

組 織 系 統 圖



員額編制表																						
教育人員					公務人員													技工工友				編制員額總計
總班級數	總教師人數	校長	教保員	專任運動教練	組長	幹事	護理師或護士	營養師	主任(人)	助理員(人)	書記(人)	人事管理員	主任(會)	佐理員(會)	會計員	留用人員	合計	技工	工友	廚工	合計	
60.5	103	1	7	1	1	1	3	1	1	0	0	0	1	0	0	0	8	1	3	3	7	127

新北市汐止區金龍國民小學
 新北市地方教育發展基金
基金來源、用途及餘絀預計表
 中華民國112年度

單位：新臺幣千元

前年度決算數	項 目	本年度預算數	上年度預算數	比較增減(一)
141,521	基金來源	144,540	131,309	13,231
78	徵收及依法分配收入	0	0	0
78	違規罰款收入	0	0	0
867	勞務收入	993	852	141
867	服務收入	993	852	141
1	財產收入	2	2	0
1	利息收入	2	2	0
137,519	政府撥入收入	139,965	127,305	12,660
137,519	公庫撥款收入	139,965	127,305	12,660
2,920	教學收入	3,555	3,128	427
2,920	學雜費收入	3,555	3,128	427
135	其他收入	25	22	3
135	雜項收入	25	22	3
141,045	基金用途	145,540	132,309	13,231
140,530	國民教育計畫	144,540	131,309	13,231
140,530	國民小學教育	144,540	131,309	13,231
516	建築及設備計畫	1,000	1,000	0
516	其他設備	1,000	1,000	0
475	本期賸餘（短絀－）	-1,000	-1,000	0
3,769	期初基金餘額	3,245	3,569	-325
0	解繳公庫	0	0	0
4,245	期末基金餘額	2,245	2,569	-325

備註：

新北市汐止區金龍國民小學
新北市地方教育發展基金
基金來源、用途及餘絀預計表說明
中華民國 112 年度

壹、基金來源：

- 一、勞務收入：本年度預算數為 99 萬 3 千元，主要為場地租借 99 萬 1 千元、考試報名費 2 千元。
- 二、財產收入：本年度預算數為 2 千元，主要為專戶利息收入 2 千元。
- 三、政府撥入收入：本年度預算數為 1 億 3,996 萬 5 千元，主要為市庫撥款收入 1 億 3,996 萬 5 千元。
- 四、教學收入：本年度預算數為 355 萬 5 千元，主要為幼兒園學費 315 萬元、幼兒園學生活動費 40 萬 5 千元。
- 五、其他收入：本年度預算數為 2 萬 5 千元，主要為資源回收 2 萬 5 千元。

貳、基金用途：

- 一、國民教育業務計畫：本年度預算數為 1 億 4,454 萬元，主要擬新購各科教學設備，充實各科教材，以提高教學效能，革新教學方法；辦理場地開放、藝文競賽、數位教學、科學推廣、學生輔導等項目，以期透過各項活動，強健學生身心體魄，增進學生生活智慧；配合校務推動行政處室支援工作，進而增進運作效能。
- 二、建築及設備業務計畫：本年度預算數為 100 萬元，包括其他設備 100 萬元，主要係辦理充實各項教學及辦公設備，以改善教學環境，增進教學效能。

新北市汐止區金龍國民小學
 新北市地方教育發展基金
現金流量預計表
 中華民國112年度

單位：新臺幣千元

項 目	預 算 數	說 明
業務活動之現金流量		
本期賸餘(短絀)	-1,000	
調整非現金項目	0	
流動資產淨減(淨增)	0	
流動負債淨增(淨減)	0	
業務活動之淨現金流入(流出)	-1,000	
其他活動之現金流量		
增加短期債務及其他負債	0	
增加其他負債	0	
增加其他資產	0	
增加其他資產	0	
其他活動之淨現金流入(流出)	0	
現金及約當現金之淨增(淨減)	-1,000	
期初現金及約當現金	25,504	
期末現金及約當現金	24,504	

註：

新北市汐止區金龍國民小學
 新北市地方教育發展基金
基金來源明細表
 中 華 民 國 112年 度

單位：新臺幣千元

科目及業務項目	單 位	預 算 數			說 明
		數量 (業務量)	利(費)率	金 額	
勞務收入				993	
服務收入	年	1	2,000	2	考試報名費(收支併列)-教師甄選報名費
服務收入	年	1	991,000	991	場地租借(收支併列)-地下停車場及校園場地出借收入
財產收入				2	
利息收入	年	1	2,000	2	專戶利息收入
政府撥入收入				139,965	
公庫撥款收入	年	1	139,965,000	139,965	市庫撥款收入
教學收入				3,555	
學雜費收入	年	1	3,150,000	3,150	學費-幼兒園
學雜費收入	年	1	405,000	405	學生活動費(收支併列)-幼兒園
其他收入				25	
雜項收入	年	1	25,000	25	資源回收(收支併列)
總 計：				144,540	

新北市汐止區金龍國民小學
新北市地方教育發展基金
基金用途明細表
中華民國112年度

單位：新臺幣千元

前年度 決算數	業務計畫及 用途別科目	本年度 預算數	上年度 預算數	計畫內容說明
140,530	53 國民教育計畫	144,540	131,309	
140,530	532 國民小學教育	144,540	131,309	
134,005	1 用人費用	136,139	123,763	
83,925	11 正式員額薪資	89,038	79,994	
79,289	113 職員薪金	87,138	77,775	教職員薪資
2,360		0	0	
2,276	114 工員工資	1,900	2,219	技工及工友薪資
7,540	12 聘僱及兼職人員薪資	3,349	2,121	
106	121 聘用人員薪金	0	0	
1,679		0	0	
329	122 約僱職員薪金	342	330	啟智班教師助理員約僱三等1名薪資
1,971	124 兼職人員酬金	1,500	807	兼代課鐘點費
3,455		0	0	
0		72	72	補校導師費
0		46	46	補校兼職人員工作補助費-行政鐘點費
0		212	212	補校兼職人員工作補助費-兼職費
0		435	602	補校鐘點費
0		52	52	國小兼任輔導教師減課鐘點費
0		690	0	組織創新及人力資源整合試辦方案兼代課鐘點費
1,357	13 超時工作報酬	1,377	1,018	
1,357	131 加班費	1,337	978	未休假加班費
0		10	10	場地租借(收支併列)-辦理場地租借加班費
0		18	18	補校工友加班費
0		12	12	國際文教中心及國際教育任務學校加班費
18,109	15 獎金	19,143	17,040	
8,421	151 考績獎金	8,500	7,495	教職員工考績獎金
9,610	152 年終獎金	10,600	9,504	教職員工年終獎金
78		0	0	
0		43	41	啟智班教師助理員約僱三等年終獎金
12,723	16 退休及卹償金	13,756	13,793	
757	161 職員退休及離職金	492	492	長期代理代課教師勞退準備金
120		0	0	
11,810		45	41	支(兼)領月退休人員年終慰問金
0		4,782	5,211	教職員退休金、撫慰金、獎勵金
0		21	20	啟智班教師助理員約僱三等勞退準備金提撥
0		8,355	7,968	教職員退撫基金提撥

新北市汐止區金龍國民小學
新北市地方教育發展基金
基金用途明細表
中華民國112年度

單位：新臺幣千元

前年度 決算數	業務計畫及 用途別科目	本年度 預算數	上年度 預算數	計畫內容說明
36162	工員退休及離職金	61	61	工友勞退準備金提撥
10,35218	福利費	9,476	9,797	
8,449181	分擔員工保險費	7,700	7,700	教職員工公保、勞保、健保
250		0	0	
0		45	43	啟智班教師助理員約僱三等勞保、健保
44183	傷病醫藥費	106	128	教職員健康檢查費
51018Y	其他福利費	480	480	教職員休假補助費(10日內)
1,100		1,099	1,400	公教人員各項補助(婚喪及生育補助、子女教育補助相關費用)
0		30	30	教職員休假補助費(逾10日)
0		16	16	啟智班教師助理員休假補助費
3,4372	服務費用	5,050	4,170	
78621	水電費	1,485	1,435	
20212	工作場所電費	0	0	
653		1,123	1,123	電費
0		250	200	場地租借(收支併列)-電費
0		12	12	補校水電費-電費
112214	工作場所水費	100	100	水費
9522	郵電費	130	130	
5221	郵費	10	10	辦公費-郵資
90222	電話費	120	120	辦公費-電話費
1723	旅運費	40	40	
17231	國內旅費	40	40	辦公費-國內旅費
4024	印刷裝訂與廣告費	90	90	
40241	印刷及裝訂費	50	50	辦公費-各項資料印刷裝訂費
0		40	40	學生學習評量印刷相關費用
1,17225	修理保養及保固費	1,179	1,077	
0252	一般房屋修護費	95	95	校舍、辦公室相關建物修繕
0		250	250	校舍、辦公室相關建物修繕
0255	機械及設備修護費	221	200	場地租借(收支併列)-停車場電動門及場地機械設備相關修繕
60		81	91	電腦設備及維護管理費
440257	雜項設備修護費	250	250	場地租借(收支併列)-雜項設備相關修護費
672		255	164	教學及辦公設備修護費
0		27	27	飲水設備維護費
1,16627	一般服務費	1,978	1,250	
52279	外包費	60	60	校園保全服務費
76727D	計時與計件人員酬金	784	744	校園門禁安全維護費-僱用專人值勤2人薪資、保險、年終工作獎金及退職準備
128		250	180	場地租借(收支併列)-僱用專人值勤2人薪資、保險及退職準備

新北市汐止區金龍國民小學
新北市地方教育發展基金
基金用途明細表
中華民國112年度

單位：新臺幣千元

前年度 決算數	業務計畫及 用途別科目	本年度 預算數	上年度 預算數	計畫內容說明
027D	計時與計件人員酬金	34	34	校園門禁安全維護費-僱用專人值勤2人加班費
0		598	0	組織創新及人力資源整合試辦方案臨時人員2人薪資、保險、年終工作獎金及退職準備
21927F	體育活動費	250	230	教職員工文康活動費
0		2	2	啟智班教師助理員文康活動費
6228	專業服務費	50	50	
6285	講課鐘點、稿費、出席 審查及查詢費	0	0	
8		0	0	
30287	委託檢驗(定)試驗認證 費	30	30	高低壓供電電氣技工維護費
0289	試務甄選費	2	2	考試報名費(收支併列)-辦理教師甄選相關費用
428Y	其他專業服務費	18	18	校園環境維護費用
14		0	0	
9829	公共關係費	98	98	
98291	公共關係費	98	98	應業務需要加強公共關係之費用
1,4743	材料及用品費	1,872	1,769	
031	使用材料費	0	0	
0312	燃料	0	0	
1,47332	用品消耗	1,872	1,769	
391321	辦公(事務)用品	18	18	補校辦公費
16		0	0	
1		0	0	
0		295	251	辦公費-辦公及教學相關用品
7322	報章雜誌	10	10	辦公費-訂閱書報雜誌相關費用
101323	農業與園藝用品及環境 美化費	63	63	辦公費-校園綠美化費用
12		20	18	資源回收(收支併列)-清潔環境 相關用品用具費
6328	醫療用品(非醫療院所 使用)	6	6	健康中心衛生保健費
25832Y	其他用品消耗	6	6	推動學校健康促進政策經費
157		205	156	學生活動費(收支併列)-幼兒園 教學活動費
0		250	250	教學及學生活動相關費用
525		86	86	辦理學生語文活動相關費用
0		205	205	教學及教具相關費用
0		28	27	社團活動經費
0		59	57	運動會相關經費
0		201	201	辦理學生體育活動競賽相關費用

新北市汐止區金龍國民小學
新北市地方教育發展基金
基金用途明細表
中華民國112年度

單位：新臺幣千元

前年度 決算數	業務計畫及 用途別科目	本年度 預算數	上年度 預算數	計畫內容說明
032Y	其他用品消耗	25	25	體育用品費
0		168	168	國際文教中心及國際教育任務 學校業務費
0		24	24	衛生健康用品費
0		94	78	辦理班級教學活動相關費用
0		24	19	特教班常年事務費
0		24	19	特教班教材編輯費
0		61	82	補校學生教材購置費
1064	租金、償債、利息及相關 手續費	80	80	
10645	雜項設備租金	80	80	
106451	雜項設備租金	80	80	辦公費-影印機租金
106	稅捐及規費(強制費)	10	10	
963	房屋稅	10	10	
963Y	其他房屋稅	10	10	場地租借(收支併列)-停車場房 屋稅
166	規費	0	0	
1661	行政規費與強制費	0	0	
1,4997	會費、捐助、補助、分 攤、照護、救濟與交流活 動費	1,389	1,517	
471	會費	8	8	
0712	學術團體會費	1	1	辦公費-學術相關會費
4713	職業團體會費	7	7	辦公費-護理師及營養師公會會 費
1,40072	捐助、補助與獎助	1,308	1,404	
0726	獎助學員生給與	5	4	資源回收(收支併列)-績優班級 及學生獎勵經費
1,227		33	34	國小低收入戶學生助學金
0		27	24	國小原住民學生獎學金
0		1,050	1,172	低收入戶、中低收入戶、身心 障礙及家庭突遭變故學生午餐 補助
17272Y	其他捐助、補助與獎助	15	13	幼兒園兒童節禮物
1		0	0	
0		63	63	國小兒童節禮物
0		115	94	教師節紀念品
9574	補貼、獎勵、慰問、照 護與救濟	73	105	
77743	獎勵費用	55	87	資深優良教師獎勵金
18744	慰問、照護及濟助金	18	18	退休(職)人員三節慰問金
5165M	建築及設備計畫	1,000	1,000	
5165M4	其他設備	1,000	1,000	

新北市汐止區金龍國民小學
 新北市地方教育發展基金
基金用途明細表
 中華民國112年度

單位：新臺幣千元

前年度 決算數	業務計畫及 用途別科目		本年度 預算數	上年度 預算數	計畫內容說明
5165		購建固定資產、無形資產、非理財目的之長期投資及營舍與設施工程支出	1,000	1,000	
51651		購建固定資產	1,000	1,000	
0514		購置機械及設備	50	50	學生活動費(收支併列)-充實幼兒園學生活動用設備
0			200	250	充實各項教學及辦公設備
120			100	135	充實各項教學及辦公設備
92516		購置雜項設備	300	250	充實各項教學及辦公設備
138			150	150	學生活動費(收支併列)-充實幼兒園學生活動用設備
0			170	135	充實各項教學及辦公設備
165			30	30	充實學校館藏圖書
141,045	總	計	145,540	132,309	

新北市汐止區金龍國民小學
 新北市地方教育發展基金
單位（或計畫）成本分析表
 中 華 民 國 112年 度

單位：新臺幣千元

計 畫 別	單位	單位成本 (元) 或 平 均 利 (費) 率	數量	預 算 數	說 明
國民教育計畫				144,540	
國民小學教育				144,540	
建築及設備計畫				1,000	
其他設備				1,000	
合 計				145,540	

新北市汐止區金龍國民小學
 新北市地方教育發展基金
 5 年來主要業務計畫分析表

中 華 民 國 112年 度

單位：新臺幣千元

年 度 及 項 目	單位	數量	單位成 本(元)或平 均利(費)率	預（決）算 數	說 明
本年度預算數				145,540	
國民教育計畫				144,540	
建築及設備計畫				1,000	
上年度預算數				132,309	
國民教育計畫				131,309	
建築及設備計畫				1,000	
前年度決算數				141,045	
國民教育計畫				140,530	
建築及設備計畫				516	
109年度決算數				135,176	
國民教育計畫				134,686	
建築及設備計畫				490	
108年度決算數				135,560	
國民教育計畫				134,920	
建築及設備計畫				640	

新北市汐止區金龍國民小學
 新北市地方教育發展基金
員工人數彙計表
 中華民國 112 年度

單位:人

科 目	上年度最高可 進用員額數	本年度增減(-)數	本年度最高可 進用員額數	說 明
專任人員	116	10	126	
職員	109	11	120	
技工	1	0	1	
約僱人員	1	0	1	
工友	2	-1	1	
廚工	3	0	3	
總 計	116	10	126	

註1：1.聘用及約僱人員係指基金按其法定組織編制，依「聘用人員聘用條例」及「行政院與所屬中央及地方各機關 約僱人員僱用辦法」規定聘用或約僱之人員，非依前開規定之聘僱人員，概不列入本表。

2.其他兼任人員係指有關機關兼辦基金業務之現職人員，應說明領有兼職酬金之人數。

註2：校園門禁僱用專人值勤2人、組織創新臨時人員2人。

本頁空白

新北市汐止區
新北市地方
用人費用
中華民國

科 目	正式員 額薪資	聘僱人 員薪資	超時工 作報酬	津 貼	獎 金			退休及
					年終獎金	考績獎金	其他	退休金
總 計	89,038	342	1,377		10,643	8,500		13,756
國民教育計畫	89,038	342	1,377		10,643	8,500		13,756
正式人員	89,038		1,377		10,600	8,500		8,908
聘僱人員		342			43			21
兼任人員								
其他人員								4,827

1、「計時與計件人員酬金」：校園門禁僱用專人值勤1,068千元、組織創新臨時人員598千元。

2、考績獎金：依公務人員考績法第7、8、12條暨公立高級中等以下學校教師成績考核辦法第4條等規定，預算人數125人，預算金額為8,500千元。年終獎金：依據行政院各年度訂定之軍公教人員年終工作獎金發給注意事項，預算人數126人，預算金額為10,643千元。

金龍國民小學
教育發展基金
彙計表
112年度

單位：新臺幣千元

[illegible]

新北市汐止區
新北市地方
用人費用
中華民國

科 目	正式員 額薪資	聘僱人 員薪資	超時工 作報酬	津 貼	獎 金			退休及
					年終獎金	考績獎金	其他	退休金
總 計	89,038	342	1,377		10,643	8,500		13,756
國民教育計畫	89,038	342	1,377		10,643	8,500		13,756
職員薪金	87,138							
工員工資	1,900							
約僱職員薪金		342						
兼職人員酬金								
加班費			1,377					
考績獎金						8,500		
年終獎金					10,643			
職員退休及離職金								13,695
工員退休及離職金								61
分擔員工保險費								
傷病醫藥費								
其他福利費								

1、「計時與計件人員酬金」：校園門禁僱用專人值勤1,068千元、組織創新臨時人員598千元。

2、考績獎金：依公務人員考績法第7、8、12條暨公立高級中等以下學校教師成績考核辦法第4條等規定，預算人數125人，預算金額為8,500千元。年終獎金：依據行政院各年度訂定之軍公教人員年終工作獎金發給注意事項，預算人數126人，預算金額為10,643千元。

金龍國民小學
教育發展基金
彙計表
112年度

單位：新臺幣千元

卹償金	資遣費	福 利 費				提繳費	合 計	兼任人員 用人費用	總 計
		分擔保 險費	傷病醫 藥費	提撥福 利金	其他				
		7,745	106		1,625		133,132	3,007	136,139
		7,745	106		1,625		133,132	3,007	136,139
							87,138		87,138
							1,900		1,900
							342		342
								3,007	3,007
							1,377		1,377
							8,500		8,500
							10,643		10,643
							13,695		13,695
							61		61
		7,745					7,745		7,745
			106				106		106
					1,625		1,625		1,625

新北市汐止區金龍國民小學
 新北市地方教育發展基金
各項費用彙計表
 中華民國112年度

單位：新臺幣千元

前 年 度 決 算 數	上 年 度 預 算 數	科 目	本 年 度 預 算 數				
			合 計	國民教育計畫	建築及設備計畫		
134,005	123,763	用人費用	136,139	136,139	0		
83,925	79,994	正式員額薪資	89,038	89,038	0		
81,649	77,775	職員薪金	87,138	87,138	0		
2,276	2,219	工員工資	1,900	1,900	0		
7,540	2,121	聘僱及兼職人員薪資	3,349	3,349	0		
1,785		聘用人員薪金	0	0	0		
329	330	約僱職員薪金	342	342	0		
5,425	1,791	兼職人員酬金	3,007	3,007	0		
1,357	1,018	超時工作報酬	1,377	1,377	0		
1,357	1,018	加班費	1,377	1,377	0		
18,109	17,040	獎金	19,143	19,143	0		
8,421	7,495	考績獎金	8,500	8,500	0		
9,688	9,545	年終獎金	10,643	10,643	0		
12,723	13,793	退休及卹償金	13,756	13,756	0		
12,686	13,732	職員退休及離職金	13,695	13,695	0		
36	61	工員退休及離職金	61	61	0		
10,352	9,797	福利費	9,476	9,476	0		
8,699	7,743	分擔員工保險費	7,745	7,745	0		
44	128	傷病醫藥費	106	106	0		
1,609	1,926	其他福利費	1,625	1,625	0		
3,437	4,170	服務費用	5,050	5,050	0		
786	1,435	水電費	1,485	1,485	0		
673	1,335	工作場所電費	1,385	1,385	0		
112	100	工作場所水費	100	100	0		
95	130	郵電費	130	130	0		
5	10	郵費	10	10	0		
90	120	電話費	120	120	0		
17	40	旅運費	40	40	0		
17	40	國內旅費	40	40	0		
40	90	印刷裝訂與廣告費	90	90	0		

新北市汐止區金龍國民小學
 新北市地方教育發展基金
各項費用彙計表
 中華民國112年度

單位：新臺幣千元

前 年 度 決 算 數	上 年 度 預 算 數	科 目	本 年 度 預 算 數				
			合 計	國民教育計畫	建築及設備計畫		
40	90	印刷及裝訂費	90	90	0		
1,172	1,077	修理保養及保固費	1,179	1,179	0		
	345	一般房屋修護費	345	345	0		
60	291	機械及設備修護費	302	302	0		
1,112	441	雜項設備修護費	532	532	0		
1,166	1,250	一般服務費	1,978	1,978	0		
52	60	外包費	60	60	0		
895	958	計時與計件人員酬金	1,666	1,666	0		
219	232	體育活動費	252	252	0		
62	50	專業服務費	50	50	0		
14		講課鐘點、稿費、出席審查及查詢費	0	0	0		
30	30	委託檢驗(定)試驗認證費	30	30	0		
	2	試務甄選費	2	2	0		
18	18	其他專業服務費	18	18	0		
98	98	公共關係費	98	98	0		
98	98	公共關係費	98	98	0		
1,474	1,769	材料及用品費	1,872	1,872	0		
		使用材料費	0	0	0		
		燃料	0	0	0		
1,473	1,769	用品消耗	1,872	1,872	0		
408	269	辦公（事務）用品	313	313	0		
7	10	報章雜誌	10	10	0		
113	81	農業與園藝用品及環境美化費	83	83	0		
6	6	醫療用品(非醫療院所使用)	6	6	0		
940	1,403	其他用品消耗	1,460	1,460	0		
106	80	租金、償債、利息及相關手續費	80	80	0		

新北市汐止區金龍國民小學
 新北市地方教育發展基金
各項費用彙計表
 中華民國112年度

單位：新臺幣千元

前 年 度 決 算 數	上 年 度 預 算 數	科 目	本 年 度 預 算 數				
			合 計	國民教育計畫	建築及設備計畫		
106	80	雜項設備租金	80	80	0		
106	80	雜項設備租金	80	80	0		
516	1,000	購建固定資產、無形資產、非理財目的之長期投資及營舍與設施工程支出	1,000	0	1,000		
516	1,000	購建固定資產	1,000	0	1,000		
120	435	購置機械及設備	350	0	350		
396	565	購置雜項設備	650	0	650		
10	10	稅捐及規費(強制費)	10	10	0		
9	10	房屋稅	10	10	0		
9	10	其他房屋稅	10	10	0		
1		規費	0	0	0		
1		行政規費與強制費	0	0	0		
1,499	1,517	會費、捐助、補助、分攤、照護、救濟與交流活動費	1,389	1,389	0		
4	8	會費	8	8	0		
	1	學術團體會費	1	1	0		
4	7	職業團體會費	7	7	0		
1,400	1,404	捐助、補助與獎助	1,308	1,308	0		
1,227	1,234	獎助學員生給與	1,115	1,115	0		
173	170	其他捐助、補助與獎助	193	193	0		
95	105	補貼、獎勵、慰問、照護與救濟	73	73	0		
77	87	獎勵費用	55	55	0		
18	18	慰問、照護及濟助金	18	18	0		
141,045	132,309	合 計	145,540	144,540	1,000		

新北市汐止區金龍國民小學
 新北市地方教育發展基金
預計平衡表
 中華民國112年12月31日

單位：新臺幣千元

110年12月31日 實 際 數	科 目	112年12月31日 預 計 數	111年12月31日 預 計 數	比較增減
2,059,119	資 產 合 計	2,057,119	2,058,119	-1,000
2,059,119	資 產	2,057,119	2,058,119	-1,000
27,032	流動資產	25,032	26,032	-1,000
26,504	現金	24,504	25,504	-1,000
26,504	銀行存款	24,504	25,504	-1,000
528	預付款項	528	528	0
528	預付費用	528	528	0
2,032,088	其他資產	2,032,088	2,032,088	0
2,032,088	什項資產	2,032,088	2,032,088	0
121	暫付及待結轉帳 項	121	121	0
2,031,967	代管資產	2,031,967	2,031,967	0
2,054,875	負 債	2,054,875	2,054,875	0
19,351	流動負債	19,351	19,351	0
19,351	應付款項	19,351	19,351	0
19,351	應付代收款	19,351	19,351	0
0	應付費用	0	0	0
2,035,524	其他負債	2,035,524	2,035,524	0
2,035,524	什項負債	2,035,524	2,035,524	0
2,527	存入保證金	2,527	2,527	0
2,031,967	應付代管資產	2,031,967	2,031,967	0
1,030	暫收及待結轉帳 項	1,030	1,030	0
4,245	基金餘額	2,245	3,245	-1,000
4,245	基金餘額	2,245	3,245	-1,000
4,245	基金餘額	2,245	3,245	-1,000
4,245	累積餘額	2,245	3,245	-1,000
2,059,119	負債及基金餘額合計	2,057,119	2,058,119	-1,000

信託代理與保證資產
 保管品
 保證品

1,075 信託代理與保證負債
 56 應付保管品
 1,019 應付保證品

1,075
 56
 1,019

新北市汐止區金龍國民小學

新北市地方教育發展基金

資本資產明細表

中華民國112年度

單位：新臺幣千元

項 目	取得成本 (期初餘額)	以前年度 累計折舊/ 長期投資 評價	本 年 度 變 動					本年度累 計折舊/長 期投資評 價變動數	期末餘額
			增 加		減 少		主要增減 原因說明		
			金 額	類型	金 額	類型			
非理財目的之長期投資									
土地									
土地改良物	5,000	1,774							3,226
房屋及建築	22,146	13,085							9,060
機械及設備	15,562	11,070	350	(1)				208	4,634
交通及運輸設備	3,530	1,275						18	2,238
雜項設備	17,192	11,159	650	(1)				230	6,453
購建中固定資產									
租賃資產									
租賃權益改良									
電腦軟體									
權利									
發展中之無形資產									
其他無形資產									
遞耗資產									
其他									
合計	63,430	38,363	1,000					455	25,612

註：